

CORONAVIRUS | COVID-19

31 mars 2021

Point de situation quotidien

en Provence-Alpes-Côte d'Azur

A RETENIR

Au niveau régional, la circulation virale est en forte augmentation en semaine 12, à un niveau supérieur à celle observée au niveau national. Les taux de positivité et d'incidence augmentent respectivement à 8,8 % (8.2% en France) et 461 pour 100 000 habitants (376 au niveau national). Cette tendance est observée dans tous les départements.

L'augmentation régionale du taux de positivité est observée dans toutes les classes d'âge, sauf les 80 ans et plus où le taux de positivité évolue peu depuis 4 semaines. L'augmentation est plus marquée chez les 20-40 ans ainsi que les 40-60 ans. Le nombre de clusters en milieu scolaire est en nette augmentation.

La part des variants d'intérêt est en augmentation comparée à la semaine 11. Le variant 20I/501Y.V1 (Anglais) est largement majoritaire (85 %). Les variants 20H/501Y.V2 (Sud-Africain) ou 20J/501Y.V3 (Brésilien) restent toujours très minoritaires.

La sollicitation des urgences et des médecins de ville pour la Covid-19 est également en augmentation.

La file active pour les hospitalisations conventionnelles pour la Covid-19 est stable par rapport à la semaine dernière alors que celle des hospitalisations en soins critiques (soins intensifs et réanimation) est en hausse par rapport à la semaine dernière 52 évacuations sanitaires vers d'autres régions ont dû être organisées ces dernières semaines.

La répartition par âge des personnes hospitalisées en réanimation (y compris surveillance continue et soins intensifs) est la suivante : 16% de plus de 75 ans, 39% de personnes ayant entre 65 et 74 ans, 27% de patients ayant entre 55 et 64 ans, 18% âgés de moins de 55 ans. On constate un rajeunissement de la population concernée. Le nombre de personnes décédées à l'hôpital diminue depuis 8 semaines mais reste encore élevé : 165 décès ont été constatés cette semaine pour COVID à l'hôpital.

Au 29 mars, 673 658 personnes ont reçu au moins une dose de vaccin (plus de 16% de la population adulte), 234 036 ont reçu 2 doses. Près de 55% des personnes âgées de 75 ans et plus ont reçu au moins une dose de vaccin et près de 25% ont reçu 2 doses.

** Actuellement, 4 variants « d'intérêt » ont été identifiés au niveau international mais plusieurs autres variants porteurs de mutations sont régulièrement identifiés et surveillés par le centre national de référence (CNR). Ces variants justifient la mise en place d'une surveillance épidémiologique et de mesures de gestion spécifiques au niveau national.*


**PRÉFET
DE LA RÉGION
PROVENCE-ALPES-
CÔTE D'AZUR**
*Liberté
Égalité
Fraternité*


ars
Agence Régionale de Santé
Provence-Alpes
Côte d'Azur

A l'hôpital

Bilan au 30 mars

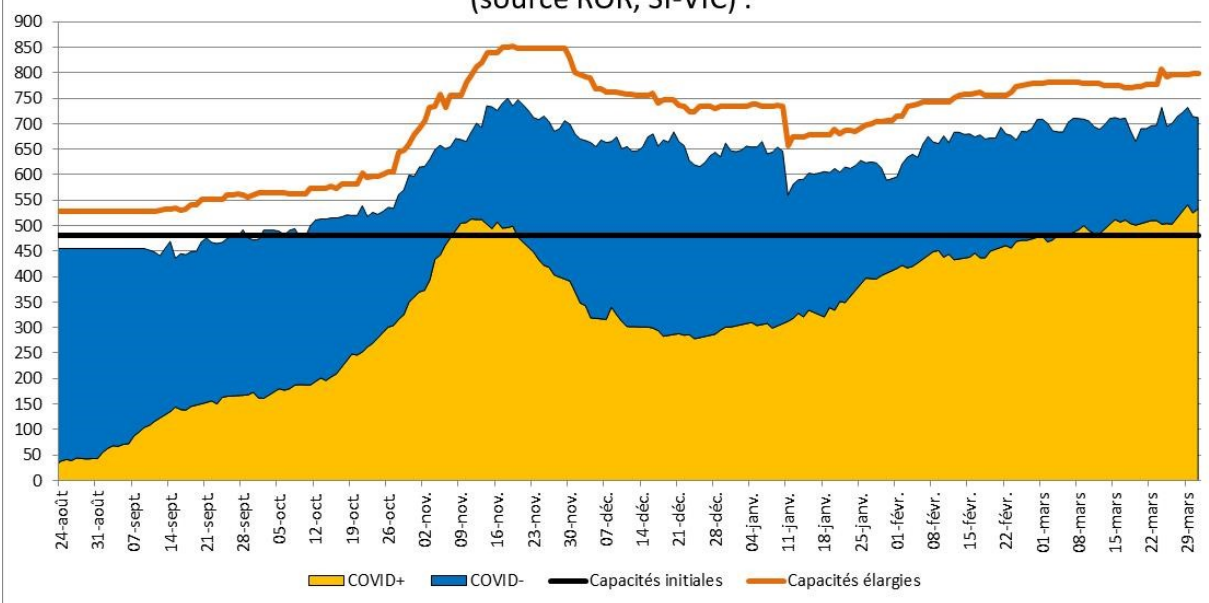
Entre parenthèses figurent les évolutions par rapport au dernier bilan publié par l'ARS Paca le 29 mars

	Hospitalisations conventionnelles	Réanimations (réanimation, unité soins continue et soins intensifs)	Patients en soins de suite et de réadaptation (SSR)	Ratio de patients Covid en réanimation/ capacité initiale* (%)	Taux d'occupation des lits de réanimation (%)	Décès à l'hôpital (depuis le début de la crise)
Région Paca	1 496 (-12)	533 (+8)	1 047 (+18)	111,0	89,1	6 680(+68)
Alpes-de-Haute-Provence	58 (-2)	7 (-1)	72	116,7	68,8	219 (+1)
Hautes-Alpes	47 (+6)	8 (-2)	67	100,0	41,7	231 (+2)
Alpes-Maritimes	325 (-12)	133 (+6)	239 (+6)	152,9	87,1	1 310 (+10)
Bouches-du-Rhône	624 (+11)	295 (+3)	417 (-2)	96,7	92,4	3 011 (+28)
Var	285 (+5)	66 (-3)	160 (-8)	113,8	92,2	1 169 (+22)
Vaucluse	157 (-20)	24 (+5)	92 (+22)	150,0	80,8	740 (+1)

Les capacités initiales correspondent au nombre de lits autorisés avant la crise Covid-19 en fonctionnement courant des établissements de santé.

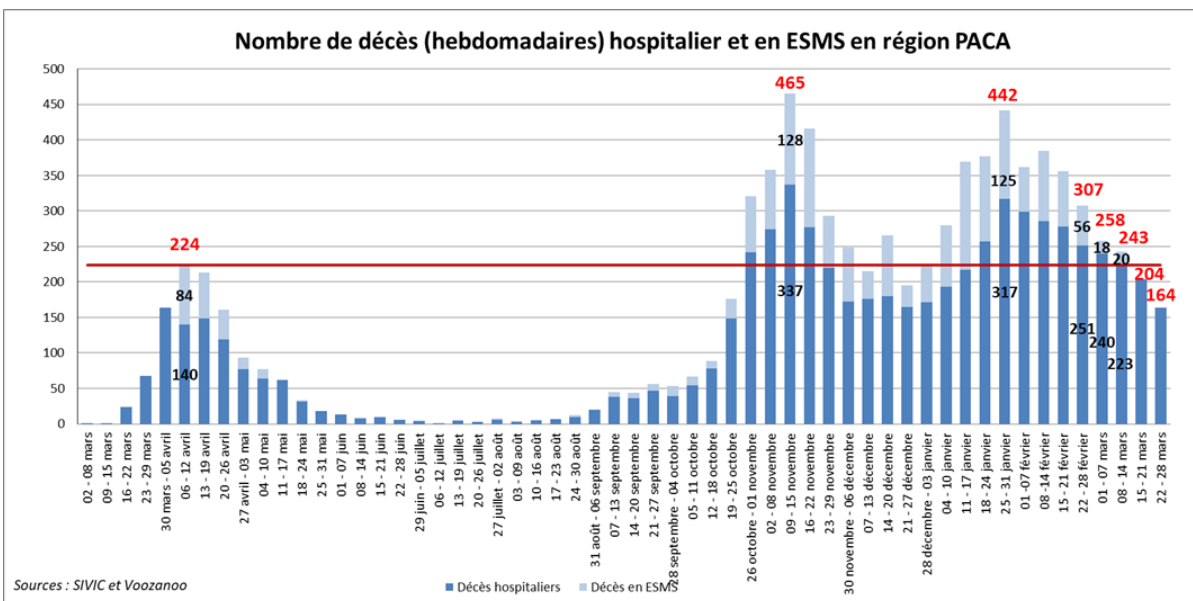
A l'hôpital

Evolution du nombre de patients dans les unités de réanimation (source ROR, SI-VIC) :



Les décès

Nombre de décès (hebdomadaires) hospitalier et en ESMS en région PACA



En Ehpad

Les données ci-dessous sont actualisées chaque mardi. Date de la dernière mise à jour : 16 mars 2021.

La mesure de l'impact de l'épidémie dans les ESMS n'est pas possible en semaine 12 en raison d'un changement d'application qui a entraîné son inaccessibilité pendant plusieurs jours, et qui ne permet pas d'établir un bilan représentatif de la situation épidémiologique dans ces établissements.

Depuis le début de la crise (7 mars 2020)	Résidents Covid-19 en Ehpad	Décès Covid-19 signalés en Ehpad
Région Paca	17 254	1 945
Alpes-de-Haute-Provence	710	106
Hautes-Alpes	607	73
Alpes-Maritimes	4 096	443
Bouches-du-Rhône	6 889	712
Var	3 401	428
Vaucluse	1 572	183

Suivi des clusters

Les données ci-dessous sont actualisées chaque mardi. Date de la dernière mise à jour : 30 mars 2021.

Nombre de clusters	Actifs
Région Paca	531
Alpes-de-Haute-Provence	28
Hautes-Alpes	11
Alpes-Maritimes	132
Bouches-du-Rhône	201
Var	111
Vaucluse	48



Les clusters dits « actifs » sont en cours d'investigation (hors ESMS) par les équipes de l'ARS et de Santé Publique France.

Les indicateurs épidémiologiques

Du 22 au 28 mars (semaine 12)

Les données ci-dessous sont actualisées les mardis et les vendredis. Date de la dernière mise à jour : 30 mars 2021

Source : Santé Publique France, cellule régionale Paca-Corse

LE NOMBRE DE TESTS

Du 22 au 28 mars

RÉGION

265 701

04

8 177

05

6 972

06

60 130

13

114 631

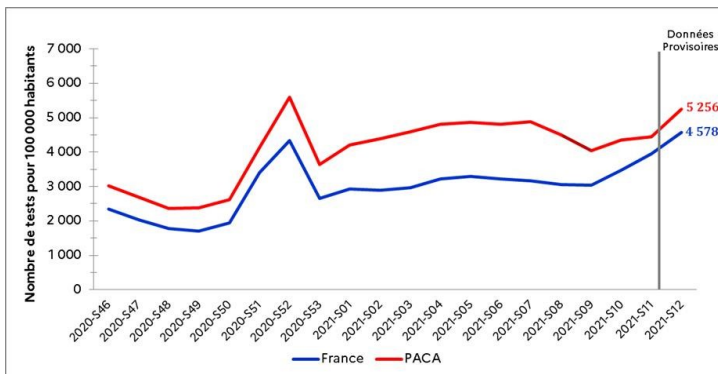
83

54 075

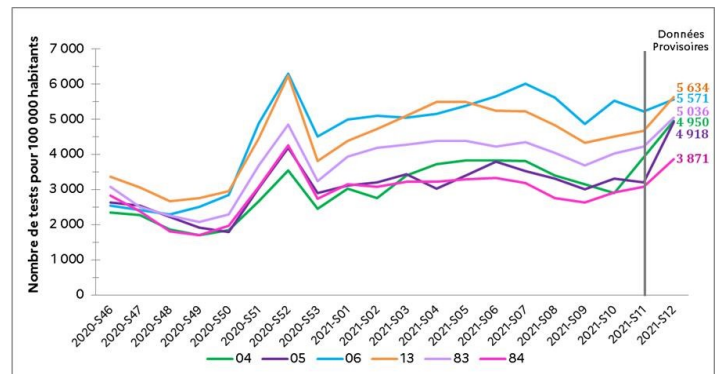
84

21 716

ÉVOLUTION DU TAUX DE DÉPISTAGE



Taux de dépistage France / Paca



Taux de dépistage par département

TAUX DE POSITIVITÉ

Du 22 au 28 mars

RÉGION

7,9

8,8 %

04

8,7 %

05

8,8 %

06

8,4 %

13

8,5 %

83

8,9 %

84

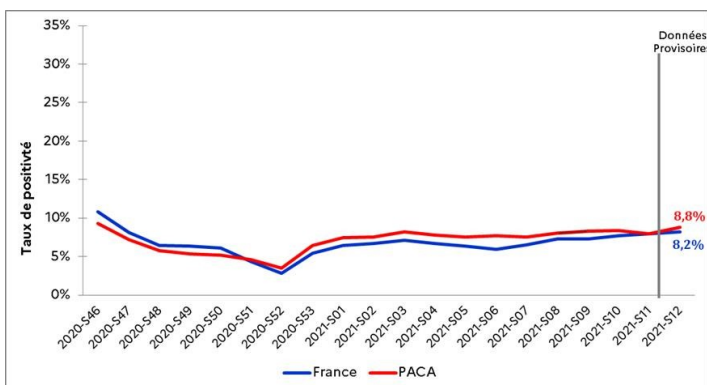
11,1 %

Période précédente

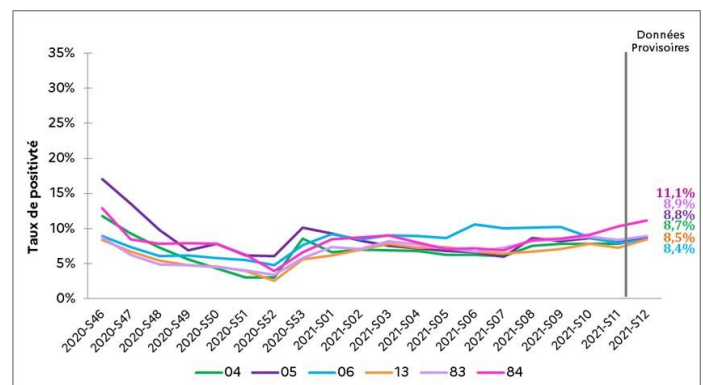


Au niveau régional, le taux de positivité est en hausse en semaine 12 (8,8 % versus 7,9 % en semaine 11).

ÉVOLUTION DU TAUX DE POSITIVITÉ



Taux de positivité France / Paca



Taux de positivité par département

TAUX D'INCIDENCE

Du 22 au 28 mars

Période précédente

RÉGION

352 461

04

433

05

432

06

470

13

476

83

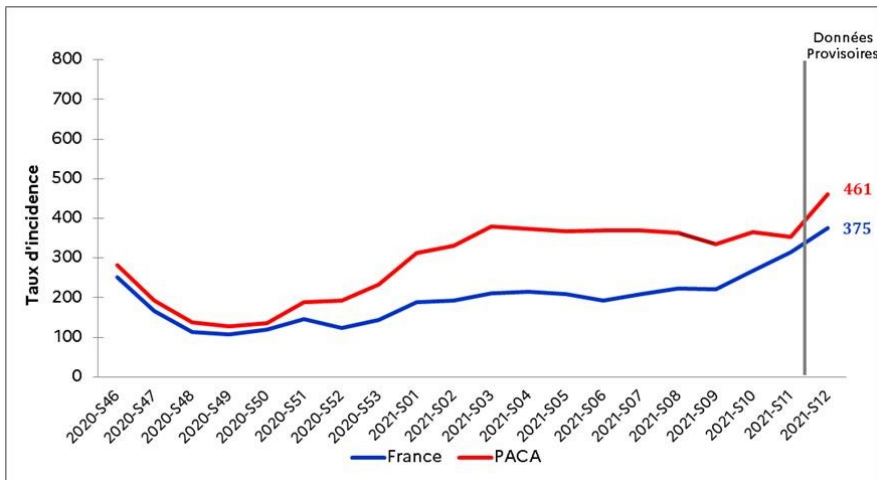
448

84

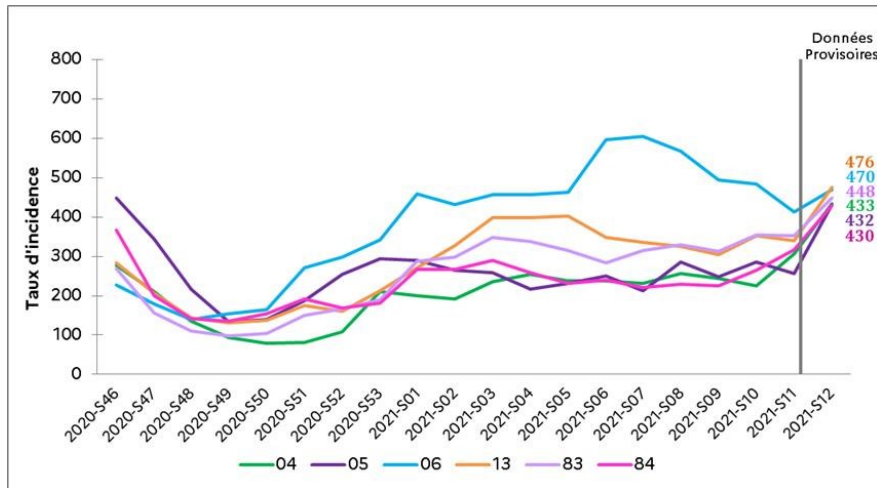
430

Au niveau régional, le taux d'incidence, calculé sur les tests RT-PCR et les tests antigéniques, est de 461 pour 100 000 habitants en semaine 12. Il est en forte augmentation par rapport à la semaine 11 (352).

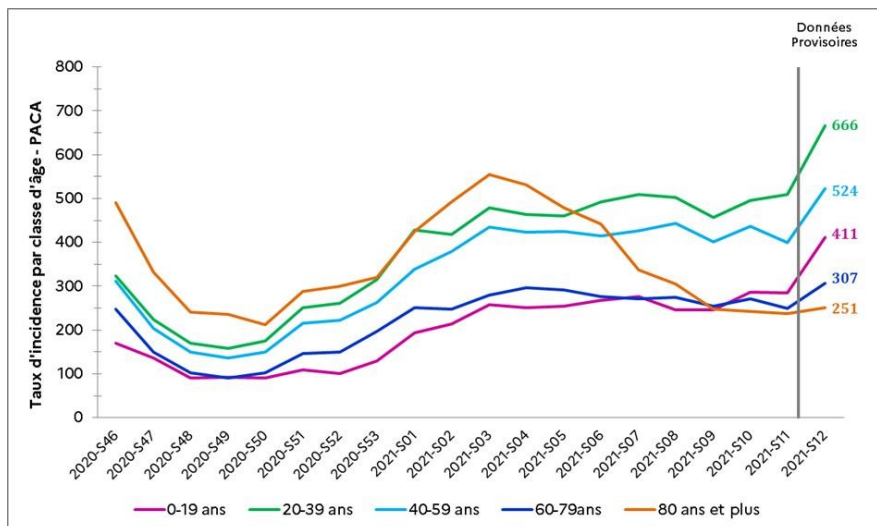
ÉVOLUTION DU TAUX D'INCIDENCE



Taux d'incidence France / Paca



Taux d'incidence par département



Taux d'incidence par classe d'âge (Paca)

Vaccination



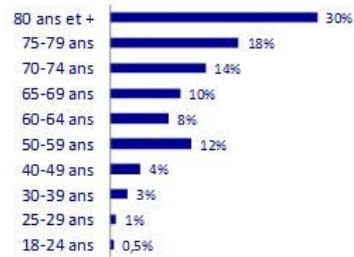
RÉGION
PROVENCE-ALPES-CÔTE D'AZUR

673 658

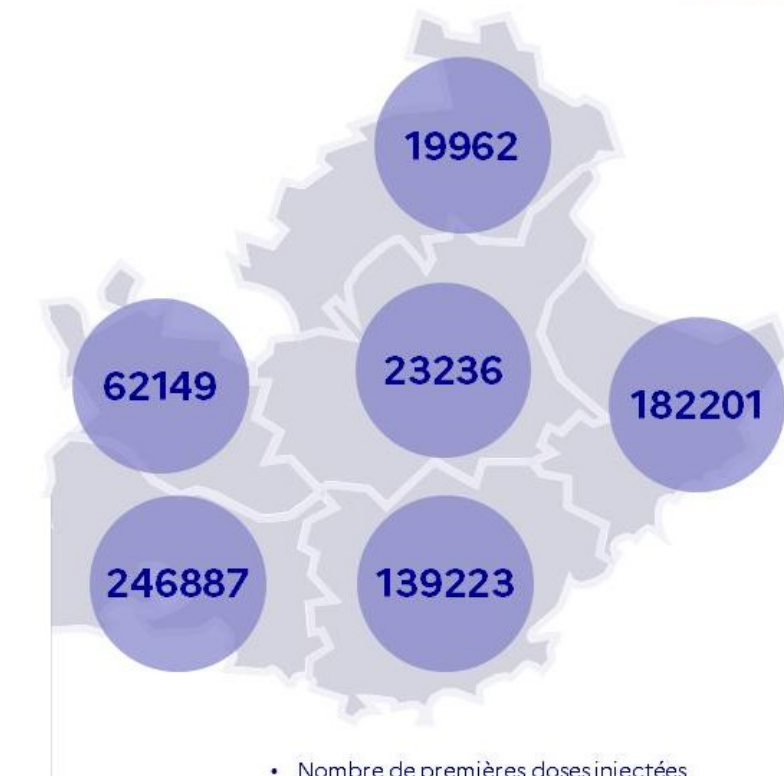
premières doses injectées

234 036

secondes doses injectées



Données du 29 mars 2021



673 658 personnes ont reçu au moins une 1^{ère} dose de vaccin contre la Covid en PACA.
Parmi elles, 234 036 personnes ont reçu 2 doses.