

CORONAVIRUS - COVID-19

24 février 2021

Point de situation quotidien

Covid-19

en Provence-Alpes-Côte d'Azur

A RETENIR

Au niveau régional, si les taux d'incidence et de positivité sont stables en semaine 7, le niveau de circulation virale reste élevé et toujours supérieur à celui enregistré au niveau national.

Le département des Alpes-Maritimes reste le plus touché. Toutefois, le département du Var est le seul à connaître une augmentation de ses principaux indicateurs.

Comme les semaines précédentes, la classe d'âge qui enregistre la baisse la plus importante est celle des personnes les plus âgées.

La part des variants continue de progresser significativement. Le pourcentage de variant britannique parmi les prélèvements positifs testés par RT-PCR de criblage est en augmentation constante dans la région, passant de 18 % en semaine 4 à 53 % en semaine 7. Dans les départements du Var et des Alpes-Maritimes, ce variant est déjà largement majoritaire parmi les prélèvements positifs criblés.

Même si les variants 20H/501Y.V2 (Sud-Africain) ou 20J/501Y.V3 (Brésilien) restent encore très minoritaires en Paca, ils sont plus fréquents dans les Bouches-du-Rhône.

Si les hospitalisations conventionnelles pour Covid-19 ont peu évolué en semaine 7, les hospitalisations en réanimation (et autres soins critiques) augmentent depuis plusieurs semaines.

Le nombre de personnes décédées à l'hôpital diminue depuis 3 semaines mais reste à un niveau élevé.

Dans les établissements et services médicaux sociaux, le nombre de résidents et de personnels contaminés en semaine 7 a fortement diminué. Le nombre de décès est plutôt stable.

211 113 personnes ont reçu une première dose de vaccin au 24 février dans la région. 97 941 ont reçu les 2 doses.

A l'hôpital

au 24 février

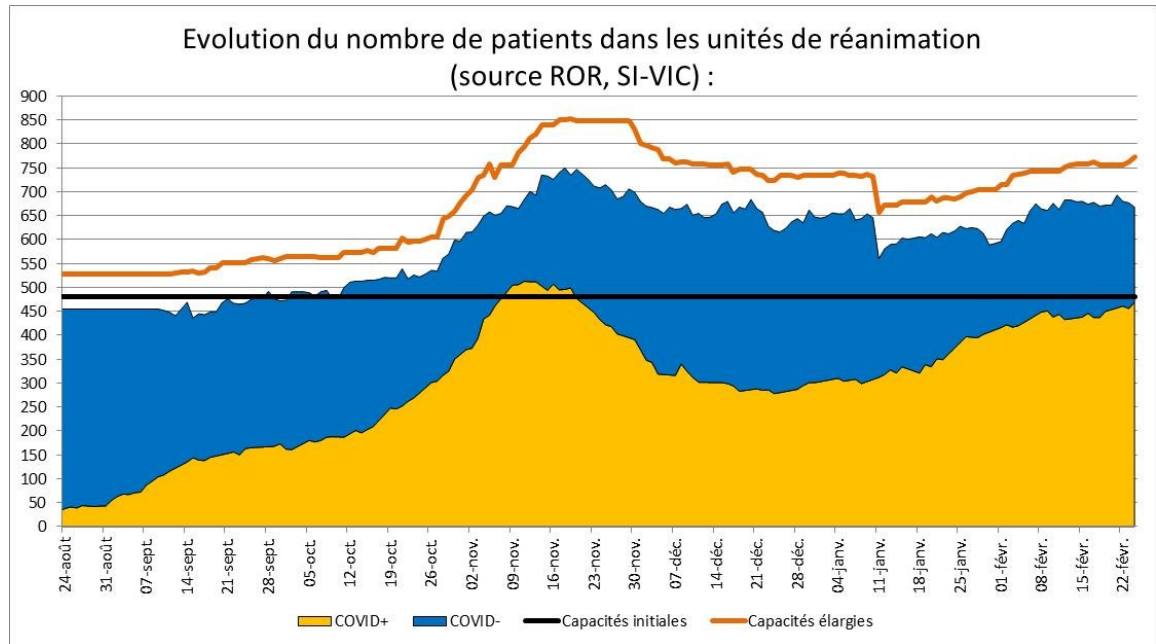
Entre parenthèses sont indiquées les évolutions par rapport au dernier bilan publié par l'ARS Paca.

	Hospitalisations conventionnelles	Réanimations (réanimation, unité soins continue et soins intensifs)	Patients en soins de suite et de réadaptation (SSR)	Ratio de patients Covid en réanimation/ capacité initiale* (%)	Taux d'occupation des lits de réanimation (%)	Décès à l'hôpital (depuis le début de la crise)
Région Paca	1 599 (-26)	469 (+13)	1 325 (+21)	97,7	86,4	5 562(+38)
Alpes-de-Haute-Provence	61 (+10)	6	102	100,0	62,5	182 (+1)
Hautes-Alpes	46 (+1)	10 (-2)	85	125,0	66,7	202 (+1)
Alpes-Maritimes	360 (-10)	115 (+7)	232 (-2)	132,2	87,8	1027 (+6)
Bouches-du-Rhône	735 (-27)	255 (+4)	597(+17)	83,6	87,1	2 597 (+20)
Var	220 (-18)	67 (+3)	188 (+2)	115,5	89,9	911 (+7)
Vaucluse	177 (+18)	16 (+1)	121 (+4)	100,0	85,7	643 (+3)

Les capacités initiales correspondent au nombre de lits autorisés avant la crise Covid-19 en fonctionnement courant des établissements de santé.

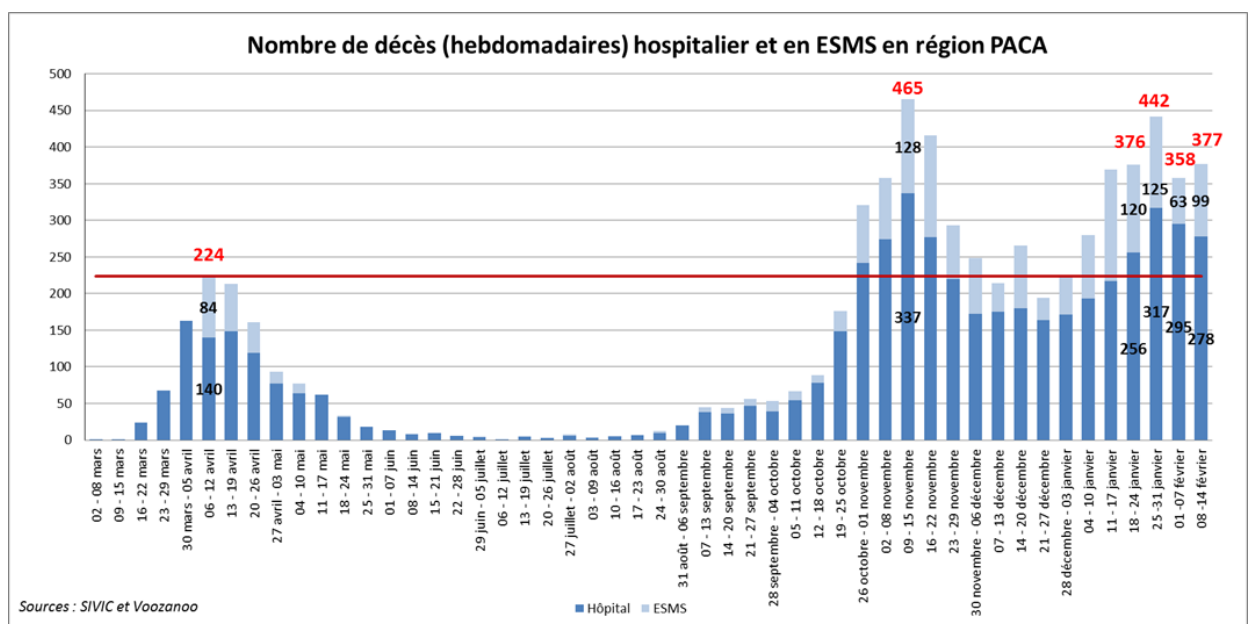
A l'hôpital

Evolution du nombre de patients dans les unités de réanimations en région Provence-Alpes-Côte d'Azur.



Les décès

Evolution du nombre décès hospitaliers et en établissements médico-sociaux par semaine calendaire.



En Ehpad

Les données ci-dessous sont actualisées chaque mardi. Date de la dernière mise à jour : 23 février 2021

Depuis le début de la crise (7 mars 2020)	Résidents Covid-19 en Ehpad	Décès Covid-19 signalés en Ehpad
Région Paca	16 775	1 864
Alpes-de-Haute-Provence	696	104
Hautes-Alpes	589	64
Alpes-Maritimes	3 982	422
Bouches-du-Rhône	6 687	680
Var	3 275	412
Vaucluse	1 546	182

Suivi des clusters

Nombre de clusters	Actifs
Région Paca	783
Alpes-de-Haute-Provence	30
Hautes-Alpes	19
Alpes-Maritimes	230
Bouches-du-Rhône	327
Var	129
Vaucluse	48



Les clusters dits « actifs » sont en cours d'investigation par les équipes de l'ARS et de Santé Publique France.

Les indicateurs épidémiologiques

Du 15 au 21 février (semaine 7)

Les données ci-dessous sont actualisées les mardis et les vendredis. Date de la dernière mise à jour : 23 février 2021

Source : Santé Publique France, cellule régionale Paca-Corse

LE NOMBRE DE TESTS

Du 15 au 21 février

RÉGION

244 046

04

6 242

05

4 953

06

63 930

13

105 019

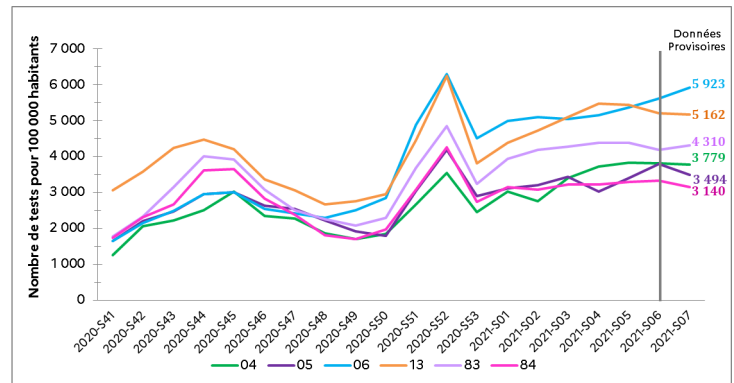
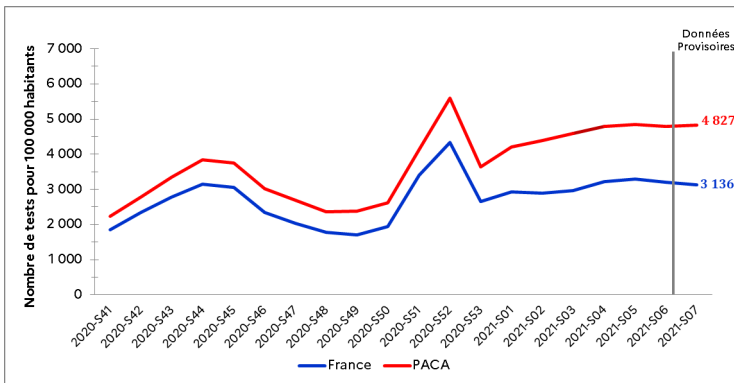
83

46 284

84

17 618

ÉVOLUTION DU TAUX DE DÉPISTAGE



TAUX DE POSITIVITÉ

Du 15 au 21 février

RÉGION

7,7

7,5 %

04

5,8 %

05

6,0 %

06

10,0 %

13

6,5 %

83

7,3 %

84

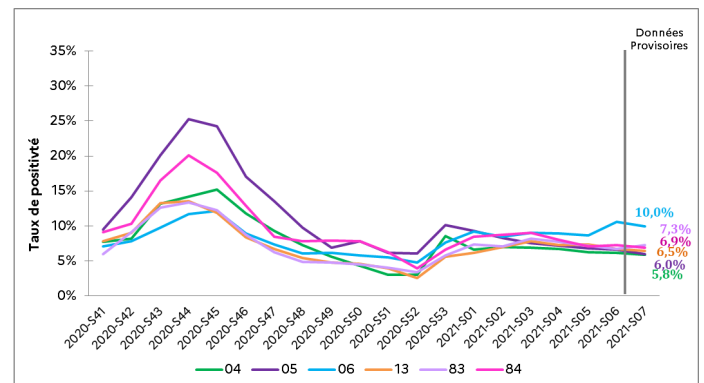
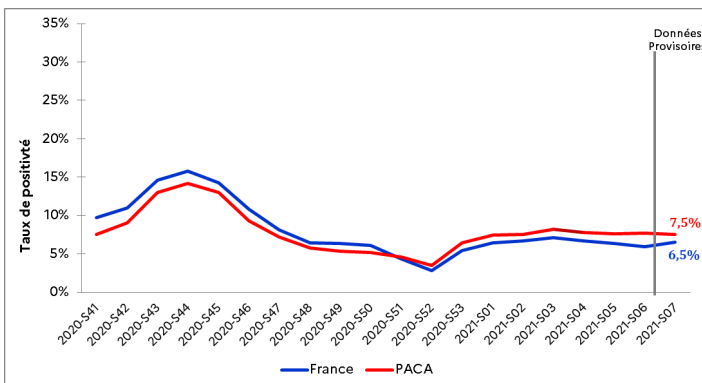
6,9 %

Période précédente



Au niveau régional, le taux de positivité est globalement stable depuis le début de l'année 2021. En semaine 7, le taux de positivité évolue peu dans tous les départements sauf dans le Var où il augmente. Le taux de positivité est compris entre 5,8 % dans les Alpes-de-Haute-Provence et 10,0 % dans les Alpes-Maritimes.

ÉVOLUTION DU TAUX DE POSITIVITÉ



Taux de positivité
France / Paca

Taux de positivité
par département

TAUX D'INCIDENCE

Du 15 au 21 février

Période précédente

RÉGION

368 364

04
221

05
208

06
591

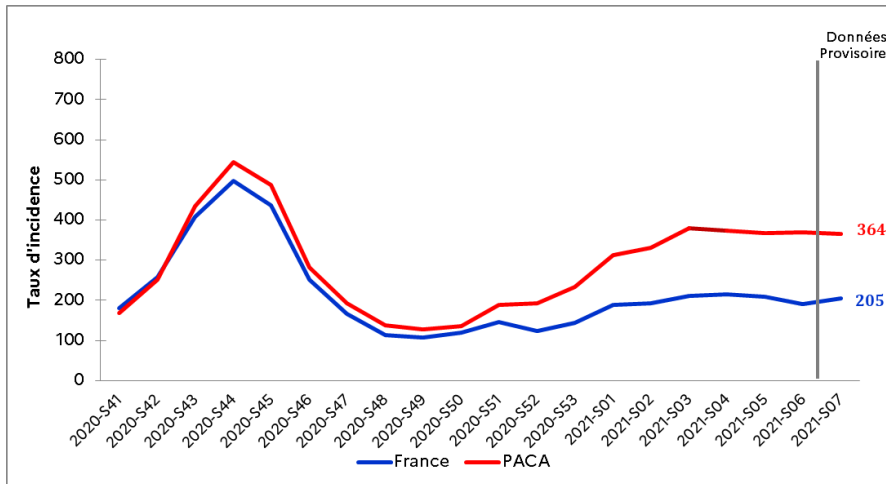
13
334

83
313

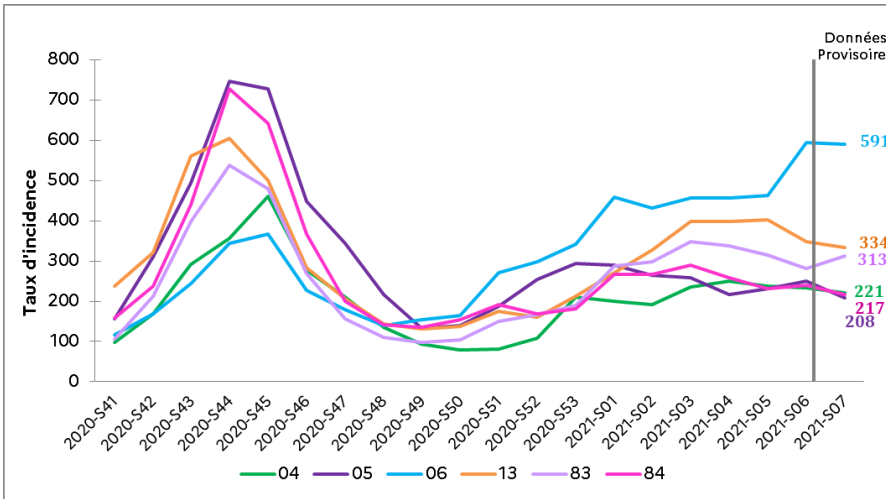
84
217

Au niveau régional, le taux d'incidence, est de 364 pour 100 000 habitants en semaine 07, il est stable par rapport à la semaine 06 (368). Le taux d'incidence est en légère baisse dans les Bouches-du-Rhône, les Alpes-de-Haute-Provence, les Hautes-Alpes et le Vaucluse, il est stable dans les Alpes-Maritimes et en hausse dans le Var.

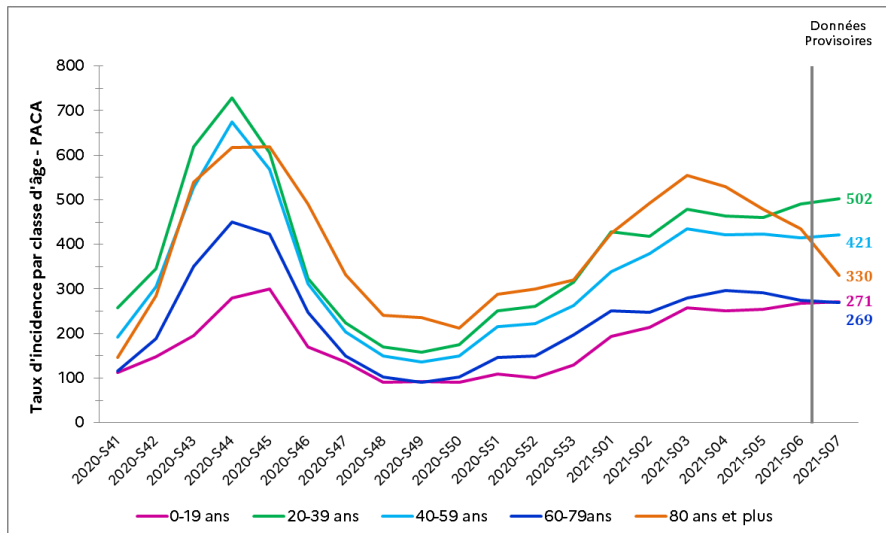
ÉVOLUTION DU TAUX D'INCIDENCE



Taux d'incidence France / Paca



Taux d'incidence par département



Taux d'incidence par classe d'âge (Paca)

RÉGION
PROVENCE-ALPES-CÔTE D'AZUR

211 113

premières doses injectées

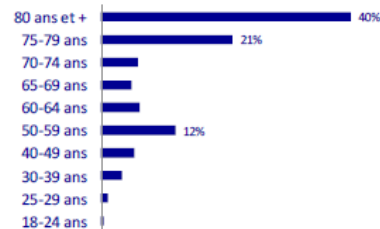
97 941

secondes doses injectées

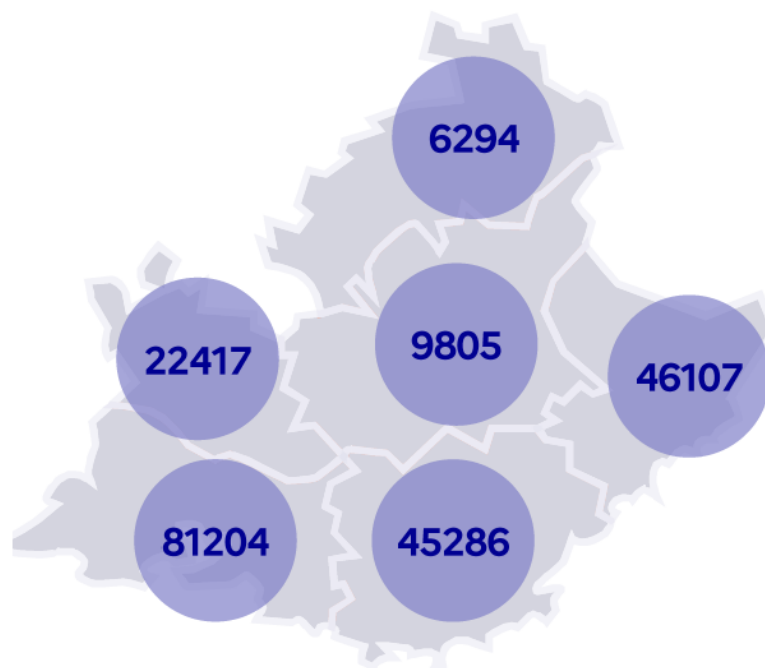


57%

43%



Données du 22 février 2021



• Nombre de premières doses injectées