

CORONAVIRUS | COVID-19

14 avril 2021

Point de situation quotidien

en Provence-Alpes-Côte d'Azur

A RETENIR

Les données concernant le taux de dépistage de la semaine passée (semaine 14) sont à prendre avec précaution compte tenu de la présence d'un jour férié et de la fermeture des écoles (les tests salivaires notamment ayant été très limités de ce fait).

Au niveau régional, la circulation virale est toujours très élevée en semaine 14 et reste à un niveau supérieur à celui observé au niveau national. Les taux de positivité et d'incidence s'établissent respectivement à 8,8 % et 381 pour 100 000 habitants.

Les chiffres sont encourageants concernant les Alpes-Maritimes, premier département ayant fait l'objet de mesures de confinement. Ils sont en revanche plus préoccupants dans les Bouches-du-Rhône et le Vaucluse (respectivement 471 et 393 nouveaux cas pour 100 000 habitants, ainsi que 9,4 % et 11,7 % pour les taux de positivité).

La part des variants d'intérêt est en augmentation comparée à la semaine 13. Le variant 20I/501Y.V1 (anglais) est largement majoritaire (91 %). Les variants 20H/501Y.V2 (sud-africain) ou 20J/501Y.V3 (brésilien) restent encore très minoritaires, avec une fréquence qui varie de moins de 1 % dans les Hautes-Alpes à 4 % dans les Bouches-du-Rhône.

Les files actives pour les hospitalisations conventionnelles et les hospitalisations en soins critiques pour COVID sont en augmentation par rapport à la semaine dernière. L'âge médian des patients hospitalisés en soins critiques diminue d'un an chaque semaine depuis 3 semaines, il est actuellement de 64 ans. Le nombre de personnes décédées à l'hôpital diminue en semaine 14, après une augmentation en semaine 13.

Près de 23 % de la population adulte de Paca a reçu une première dose de vaccin, et 8 % deux doses.

A l'hôpital

Bilan au 14 avril

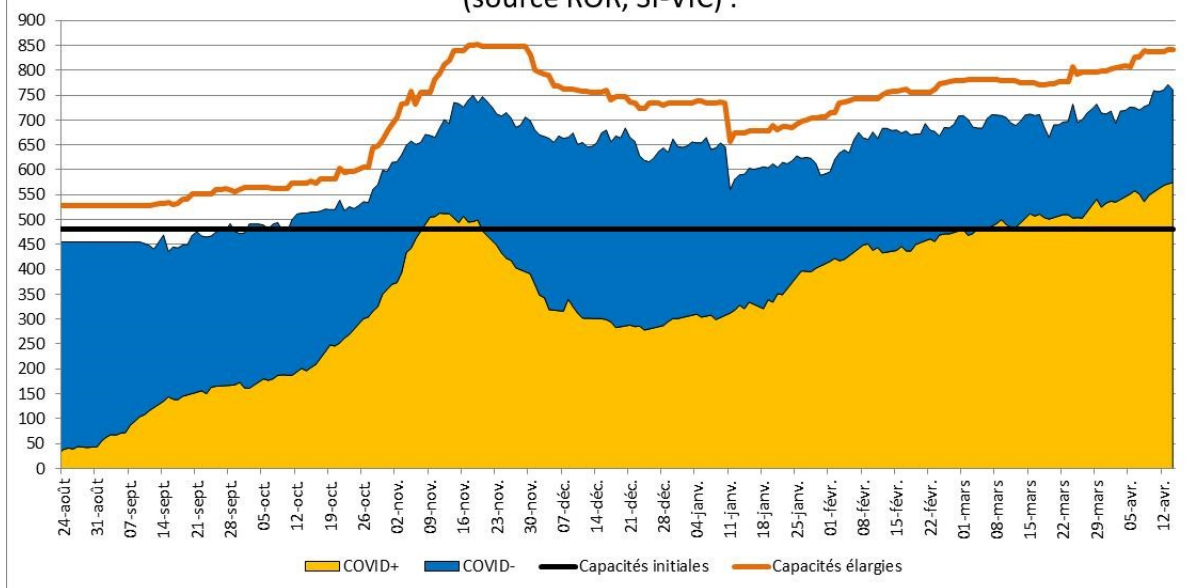
Entre parenthèses figurent les évolutions par rapport au dernier bilan publié par l'ARS Paca le 13 avril

	Hospitalisations conventionnelles	Réanimations (réanimation, unité soins continue et soins intensifs)	Patients en soins de suite et de réadaptation (SSR)	Ratio de patients Covid en réanimation/ capacité initiale* (%)	Taux d'occupation des lits de réanimation (%)	Décès à l'hôpital (depuis le début de la crise)
Région Paca	1 597 (-37)	574 (-2)	1 043 (-9)	119,6	90,5	7 067 (+28)
Alpes-de-Haute-Provence	64 (-1)	6 (+1)	78 (+3)	100,0	93,8	229
Hautes-Alpes	41 (-1)	12	65 (+1)	150,0	79,2	238 (+1)
Alpes-Maritimes	272 (-13)	97 (-3)	214 (+2)	111,5	83,4	1 408 (+6)
Bouches-du-Rhône	747 (+6)	352	409 (-9)	115,4	93,4	3 161 (+13)
Var	290 (-19)	81 (+5)	171 (+3)	139,7	89,4	1 258 (+6)
Vaucluse	183 (-9)	26 (-1)	113 (-9)	162,5	84,6	773 (+2)

Les capacités initiales correspondent au nombre de lits autorisés avant la crise Covid-19 en fonctionnement courant des établissements de santé.

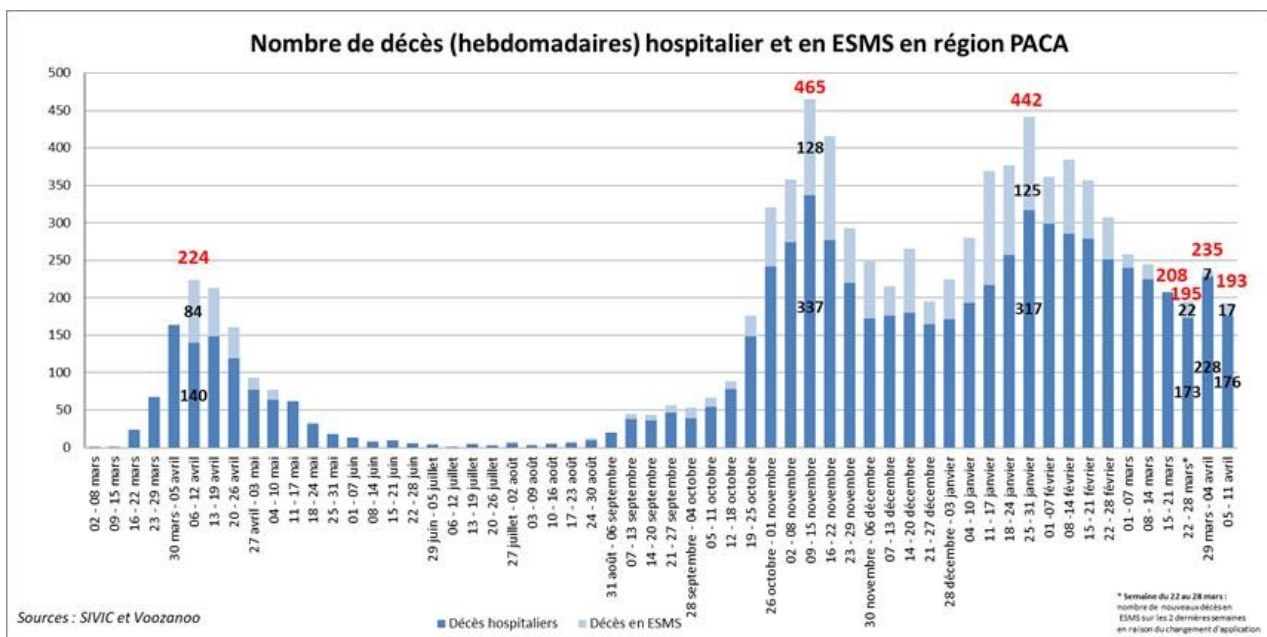
A l'hôpital

Evolution du nombre de patients dans les unités de réanimation (source ROR, SI-VIC) :



Les décès

Nombre de décès (hebdomadaires) hospitalier et en ESMS en région PACA



En Ehpad

Les données ci-dessous sont actualisées chaque mardi. Date de la dernière mise à jour : 13 avril 2021.

Depuis le début de la crise (7 mars 2020)	Résidents Covid-19 en Ehpad	Décès Covid-19 signalés en Ehpad
Région Paca	17 361	1 964
Alpes-de-Haute-Provence	801	115
Hautes-Alpes	613	73
Alpes-Maritimes	4 098	439
Bouches-du-Rhône	6 808	707
Var	3 437	446
Vaucluse	1 604	184

Suivi des clusters

Les données ci-dessous sont actualisées chaque mardi. Date de la dernière mise à jour : 13 avril 2021.

Nombre de clusters	Actifs
Région Paca	488
Alpes-de-Haute-Provence	17
Hautes-Alpes	6
Alpes-Maritimes	91
Bouches-du-Rhône	187
Var	119
Vaucluse	68



Les clusters dits « actifs » sont en cours d'investigation (hors ESMS) par les équipes de l'ARS et de Santé Publique France.

Les indicateurs épidémiologiques

Du 5 au 11 avril (semaine 14)

Les données ci-dessous sont actualisées les mardis et les vendredis. Date de la dernière mise à jour : 13 avril 2021.

Source : Santé Publique France, cellule régionale Paca-Corse

LE NOMBRE DE TESTS

Du 5 au 11 avril

RÉGION

219 451

04

6 020

05

4 394

06

44 268

13

102 416

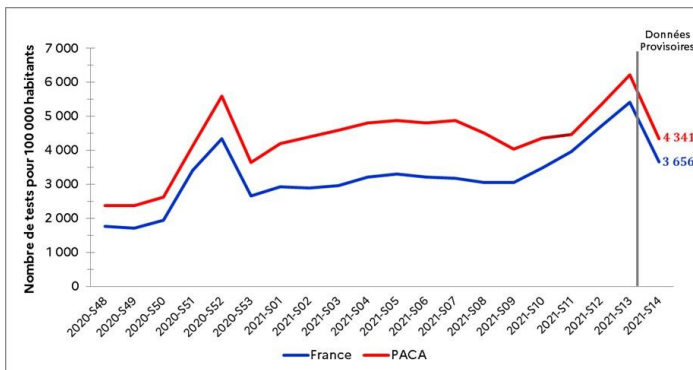
83

43 589

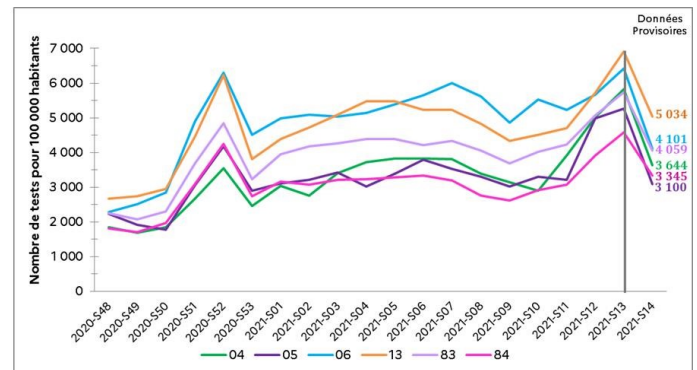
84

18 764

ÉVOLUTION DU TAUX DE DÉPISTAGE



Taux de dépistage France / Paca



Taux de dépistage par département

TAUX DE POSITIVITÉ

Du 5 au 11 avril

RÉGION

8,1 8,8 %

04

8,4 %

05

8,6 %

06

6,5 %

13

9,4 %

83

8,6 %

84

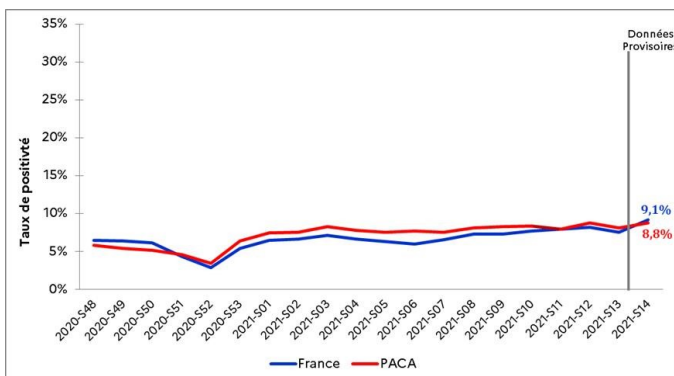
11,7 %

Période précédente

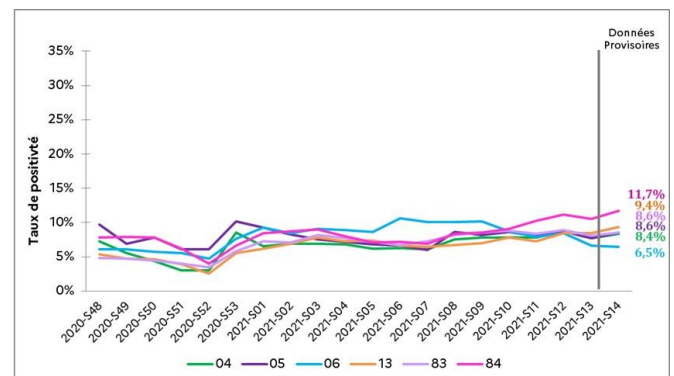


Au niveau régional, le taux de positivité est en hausse sur semaine 14 (8,8 % versus 8,1 % en semaine 13). A noter, une légère diminution de la positivité dans les Alpes-Maritimes.

ÉVOLUTION DU TAUX DE POSITIVITÉ



Taux de positivité France / Paca



Taux de positivité par département

TAUX D'INCIDENCE

Du 5 au 11 avril

Période précédente

RÉGION

505

381

04

304

05

265

06

267

13

471

83

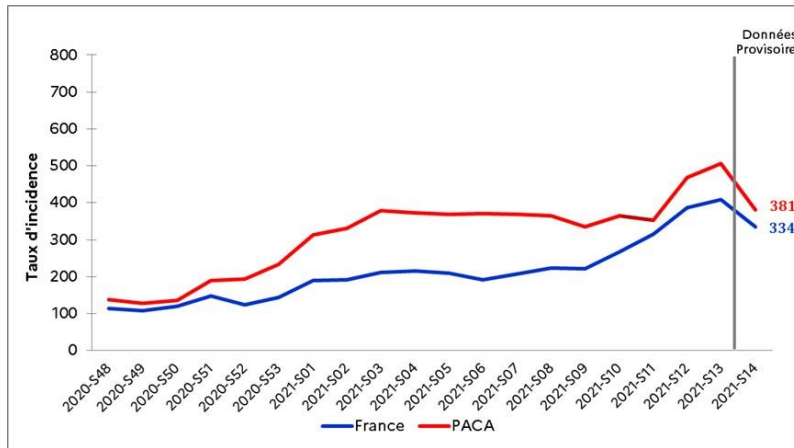
348

84

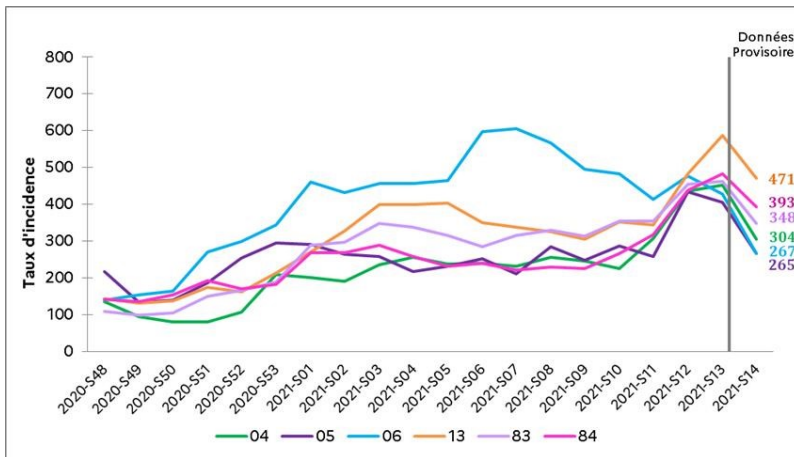
393

Au niveau régional, le taux d'incidence, calculé sur les tests RT-PCR et les tests antigéniques, est de 381 pour 100 000 habitants en semaine 14, en nette diminution par rapport à la semaine 13 (505).

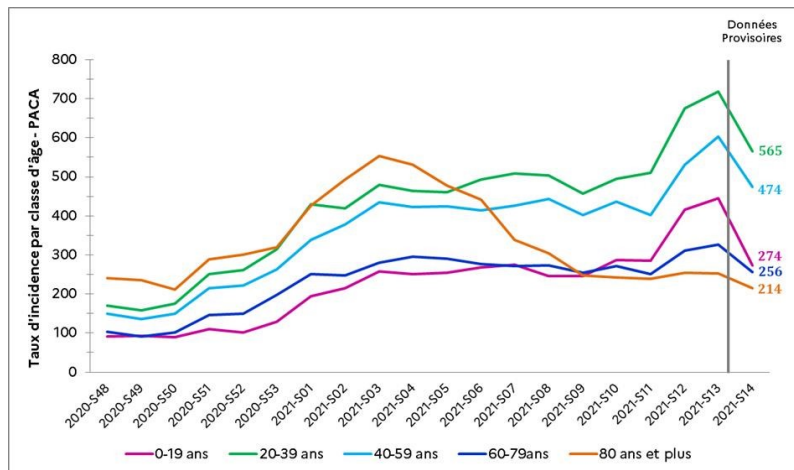
ÉVOLUTION DU TAUX D'INCIDENCE



Taux d'incidence France / Paca



Taux d'incidence par département



Taux d'incidence par classe d'âge (Paca)

COUVERTURE VACCINALE SUR LA RÉGION PACA



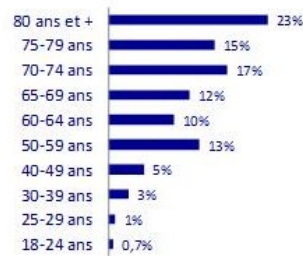
RÉGION
PROVENCE-ALPES-CÔTE D'AZUR

952 016

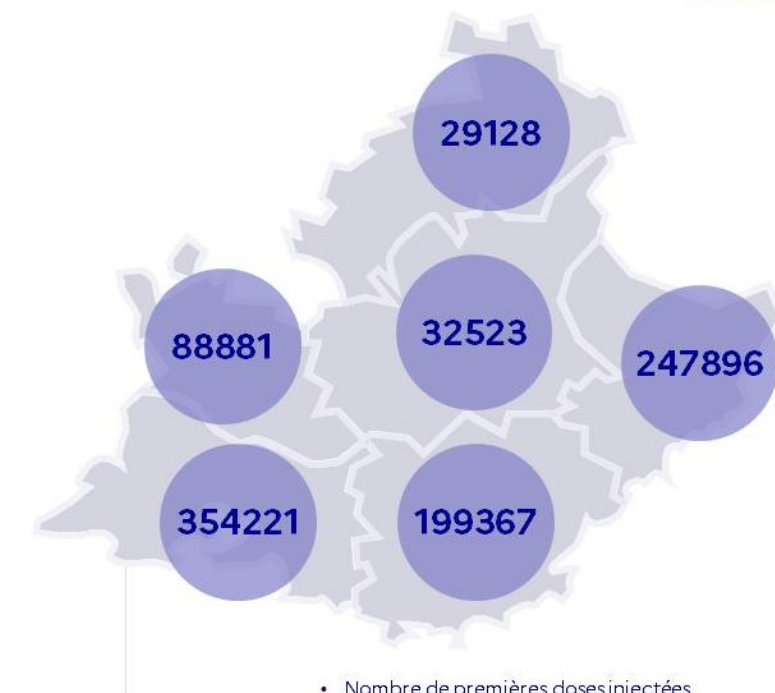
premières doses injectées

339 317

secondes doses injectées



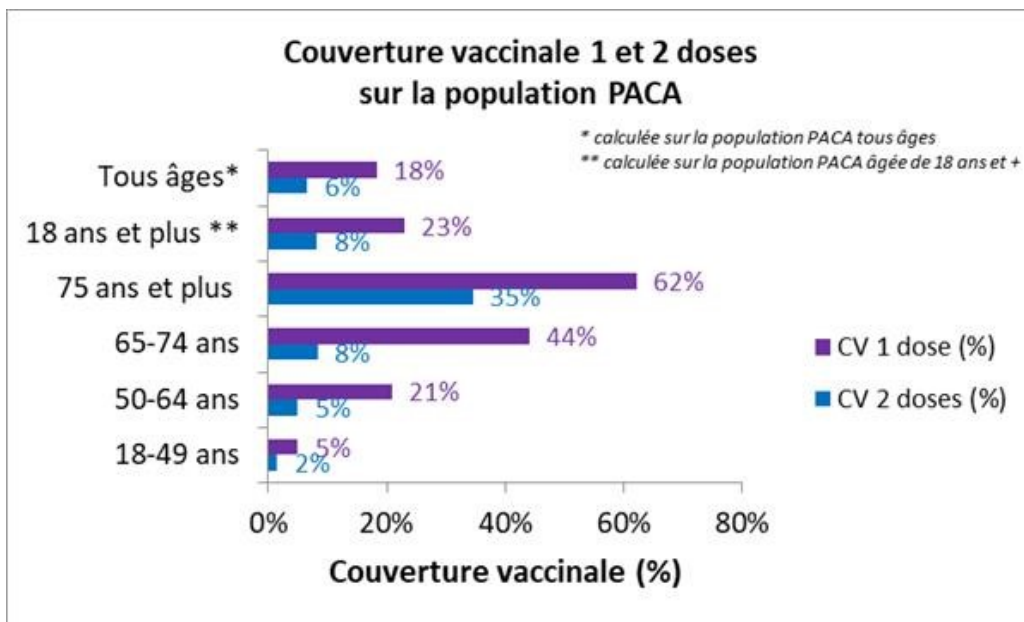
Données du 12 avril 2021



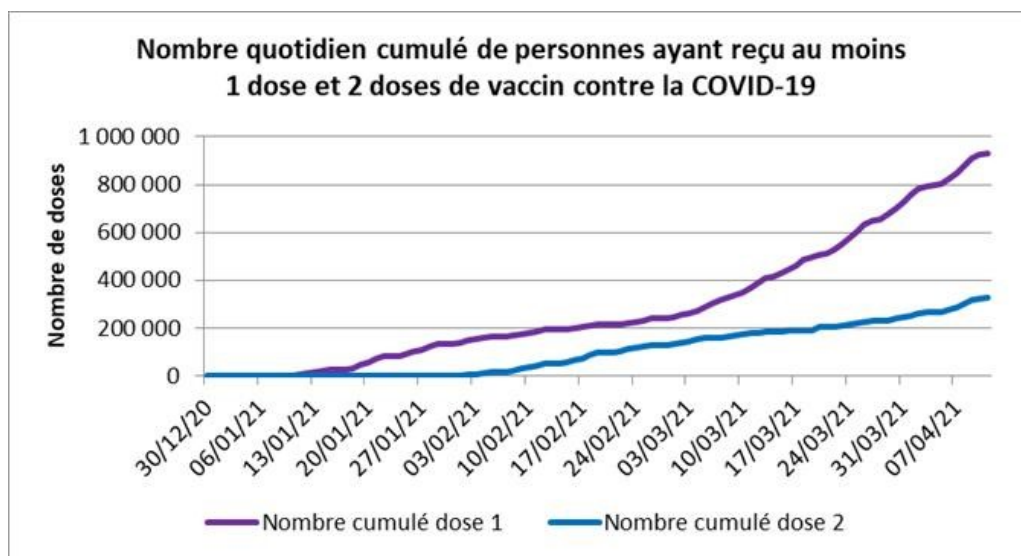
• Nombre de premières doses injectées

952 016 personnes ont reçu au moins une 1^{ère} dose de vaccin contre la Covid en PACA.
Parmi elles, 339 317 personnes ont reçu 2 doses.

COUVERTURE VACCINALE PAR ÂGE



NOMBRE CUMULÉ DE PERSONNES VACCINÉES



EFFETS DE LA VACCINATION CHEZ LES 70 ANS ET PLUS

