

# CORONAVIRUS | COVID-19

## 18 mars 2021

### Point de situation quotidien

en Provence-Alpes-Côte d'Azur

#### A RETENIR

Au niveau régional, la circulation virale reste élevée et supérieure à celle observée au niveau national. Le taux de positivité diminue légèrement à 8,0 % et le taux d'incidence est stable à 334 pour 100 000 habitants.

Les taux d'incidences tous âges restent supérieurs à 200 pour 100 000 habitants dans tous les départements. C'est également le cas pour les personnes âgées de 65 ans et plus sauf dans les Alpes-de-Haute-Provence et le Var. Concernant le taux de positivité, il est en baisse chez les plus de 80 ans mais surtout chez les 0-20 ans. La forte baisse observée chez ces derniers est liée à l'organisation des campagnes de dépistage salivaire en établissements scolaires et explique en partie aussi la baisse relative du taux de positivité régional.

La part des variants d'intérêt est stable comparé à la S09. Le variant 20I/501Y.V1 (anglais) est largement majoritaire. Les variants 20H/501Y.V2 (sud-africain) ou 20J/501Y.V3 (brésilien) restent encore très minoritaires.

Si les hospitalisations conventionnelles pour la Covid-19 (files actives) ont baissé en semaine 10, les hospitalisations en réanimation (et autres soins critiques) continuent d'augmenter. Le nombre de personnes décédées à l'hôpital diminue depuis 6 semaines mais reste toujours à un niveau élevé.

L'impact de l'épidémie dans les établissements et services médico-sociaux poursuit sa baisse en semaine 10 avec une diminution du nombre de personnels et de résidents contaminés et du nombre de décès.

L'amélioration, encore cette semaine, de plusieurs des indicateurs observés chez les 75 ans et plus (résultats des dépistages, hospitalisations, cas et décès en Ehpad) traduit les premiers effets de la vaccination.

A la date du 15 mars 2021, 443 800 personnes ont reçu au moins une première dose de vaccin contre la COVID-19 en région Paca. Parmi elles, 190 154 personnes ont reçu une seconde dose. Au total, plus de 37 % de la population âgée de 75 ans et plus a reçu une première dose de vaccin et plus de 19 % ont reçu 2 doses. A noter, plus de 20 000 doses ont été administrées ce week-end en Paca grâce à la mobilisation importante de nombreux acteurs de la vaccination.

*\* Actuellement, 4 variants « d'intérêt » ont été identifiés au niveau international mais plusieurs autres variants porteurs de mutations sont régulièrement identifiés et surveillés par le centre national de référence (CNR). Ces variants justifient la mise en place d'une surveillance épidémiologique et de mesures de gestion spécifiques au niveau national.*

# A l'hôpital

## Bilan au 18 mars

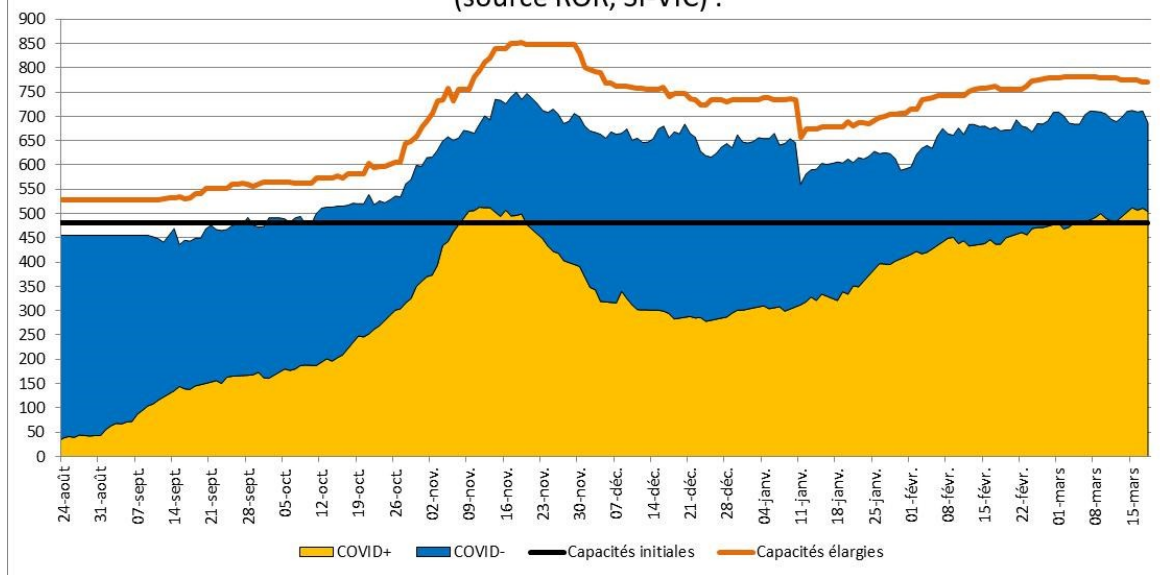
Entre parenthèses figurent les évolutions par rapport au dernier bilan publié par l'ARS Paca.

|                         | Hospitalisations conventionnelles | Réanimations (réanimation, unité soins continue et soins intensifs) | Patients en soins de suite et de réadaptation (SSR) | Ratio de patients Covid en réanimation/ capacité initiale* (%) | Taux d'occupation des lits de réanimation (%) | Décès à l'hôpital (depuis le début de la crise) |
|-------------------------|-----------------------------------|---------------------------------------------------------------------|-----------------------------------------------------|----------------------------------------------------------------|-----------------------------------------------|-------------------------------------------------|
| <b>Région Paca</b>      | 1 448 (+9)                        | 504 (-7)                                                            | 1 040 (+2)                                          | 105,0                                                          | 89,0                                          | 6 319 (+28)                                     |
| Alpes-de-Haute-Provence | 51 (-3)                           | 8                                                                   | 86                                                  | 133,3                                                          | 81,3                                          | 206                                             |
| Hautes-Alpes            | 47 (+6)                           | 7 (-1)                                                              | 71                                                  | 87,5                                                           | 75,0                                          | 222                                             |
| Alpes-Maritimes         | 344 (-18)                         | 128 (-2)                                                            | 209 (+1)                                            | 147,1                                                          | 88,8                                          | 1 229 (+9)                                      |
| Bouches-du-Rhône        | 596 (+18)                         | 279 (-4)                                                            | 465 (-4)                                            | 91,5                                                           | 90,1                                          | 2 875 (+8)                                      |
| Var                     | 268 (+12)                         | 67                                                                  | 140 (+4)                                            | 115,5                                                          | 91,2                                          | 1 077 (+9)                                      |
| Vaucluse                | 142 (-6)                          | 15                                                                  | 69 (+1)                                             | 93,8                                                           | 76,8                                          | 710 (+2)                                        |

Les capacités initiales correspondent au nombre de lits autorisés avant la crise Covid-19 en fonctionnement courant des établissements de santé.

# A l'hôpital

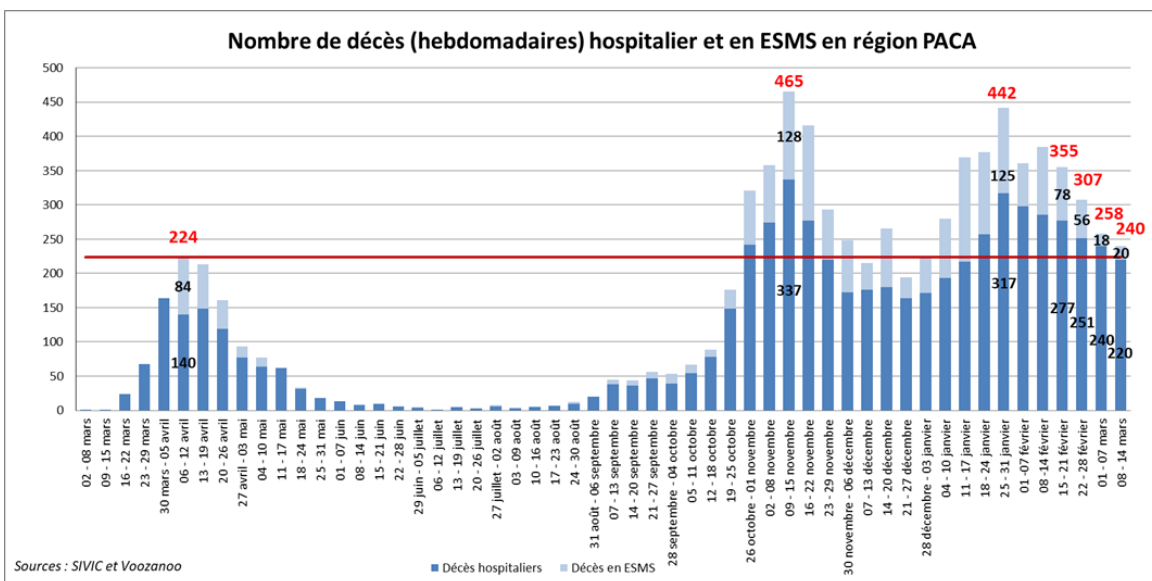
Evolution du nombre de patients dans les unités de réanimation (source ROR, SI-VIC) :



Evolution du nombre de patients dans les unités de réanimation en région Provence-Alpes-Côte d'Azur.

# Les décès

Nombre de décès (hebdomadaires) hospitalier et en ESMS en région PACA



Evolution du nombre décès hospitaliers et en établissements médico-sociaux par semaine calendaire.

## En Ehpad

Les données ci-dessous sont actualisées chaque mardi. Date de la dernière mise à jour : 16 mars 2021.

| Depuis le début de la crise<br>(7 mars 2020) | Résidents Covid-19 en Ehpad | Décès Covid-19 signalés en<br>Ehpad |
|----------------------------------------------|-----------------------------|-------------------------------------|
| Région Paca                                  | 17 286                      | 1 945                               |
| Alpes-de-Haute-Provence                      | 710                         | 106                                 |
| Hautes-Alpes                                 | 618                         | 73                                  |
| Alpes-Maritimes                              | 4 096                       | 443                                 |
| Bouches-du-Rhône                             | 6 889                       | 712                                 |
| Var                                          | 3 401                       | 428                                 |
| Vaucluse                                     | 1 572                       | 183                                 |

## Suivi des clusters

| Nombre de clusters      | Actifs |
|-------------------------|--------|
| Région Paca             | 495    |
| Alpes-de-Haute-Provence | 23     |
| Hautes-Alpes            | 11     |
| Alpes-Maritimes         | 130    |
| Bouches-du-Rhône        | 199    |
| Var                     | 102    |
| Vaucluse                | 30     |



Les clusters dits « actifs » sont en cours d'investigation par les équipes de l'ARS et de Santé Publique France.

# Les indicateurs épidémiologiques

Du 8 au 14 mars (semaine 10)

Les données ci-dessous sont actualisées les mardis et les vendredis. Date de la dernière mise à jour : 16 mars 2021

Source : Santé Publique France, cellule régionale Paca-Corse

## LE NOMBRE DE TESTS

Du 8 au 14 mars

RÉGION

211 194

04

4 583

05

4 465

06

56 631

13

88 284

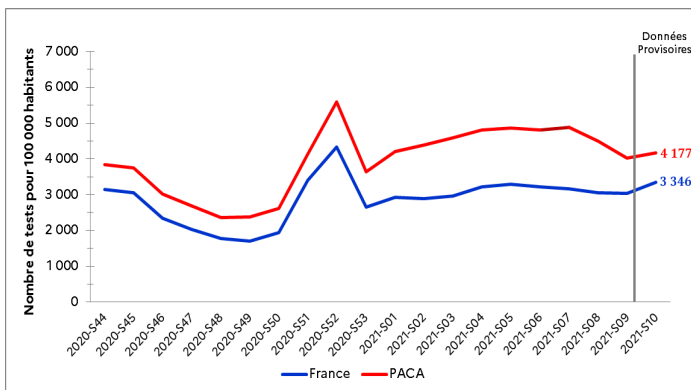
83

41 570

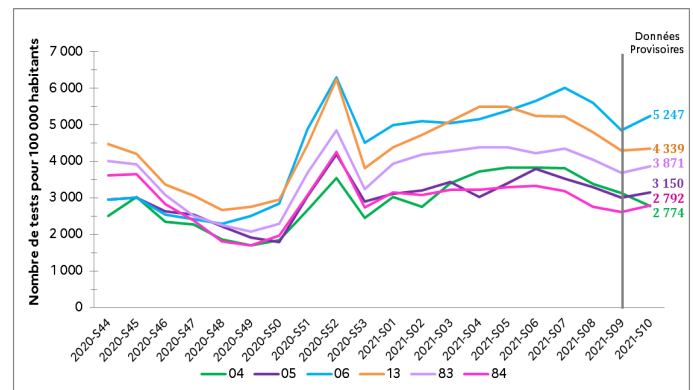
84

15 661

## ÉVOLUTION DU TAUX DE DÉPISTAGE



Taux de dépistage  
France / Paca



Taux de dépistage  
par département

## TAUX DE POSITIVITÉ

Du 8 au 14 mars

RÉGION

8,3  
8,0 %

04

7,6 %

05

8,3 %

06

8,5 %

13

7,3 %

83

8,6 %

84

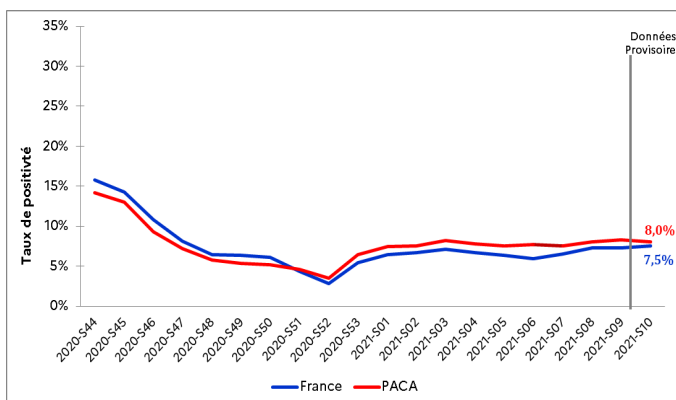
8,4 %

Période précédente

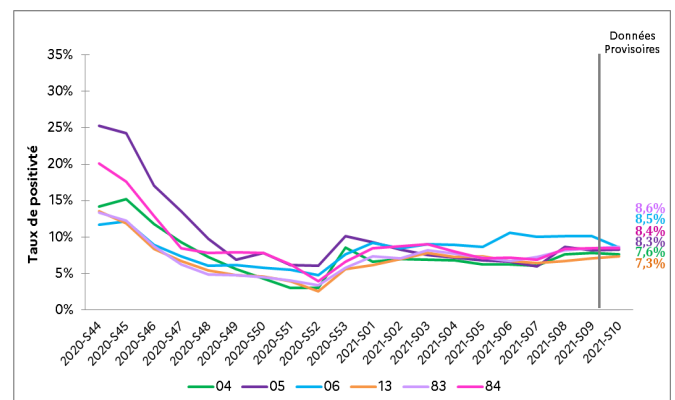


Au niveau régional, le taux de positivité est en légère baisse en semaine 10 (8,0 % versus 8,3 % en semaine 09).

## ÉVOLUTION DU TAUX DE POSITIVITÉ



Taux de positivité  
France / Paca



Taux de positivité  
par département

# TAUX D'INCIDENCE

Du 8 au 14 mars

Période précédente

RÉGION

333

334

04

211

05

262

06

446

13

317

83

334

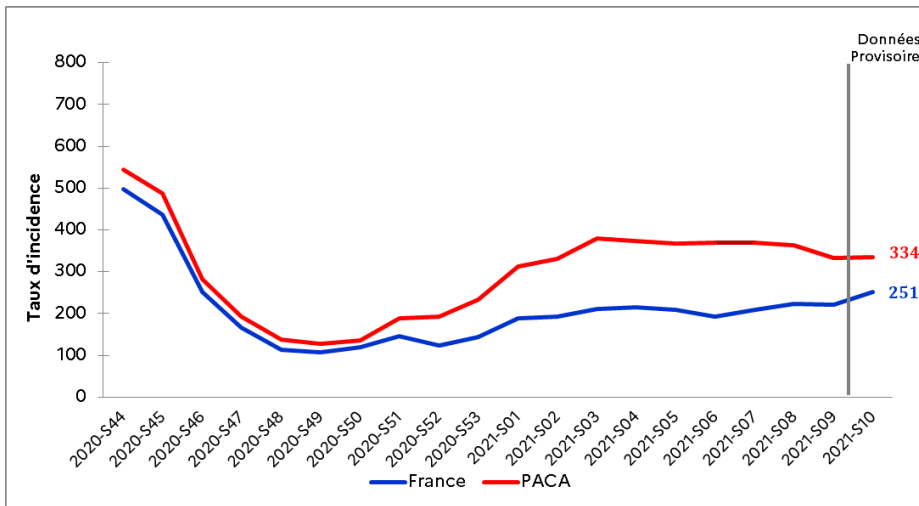
84

236

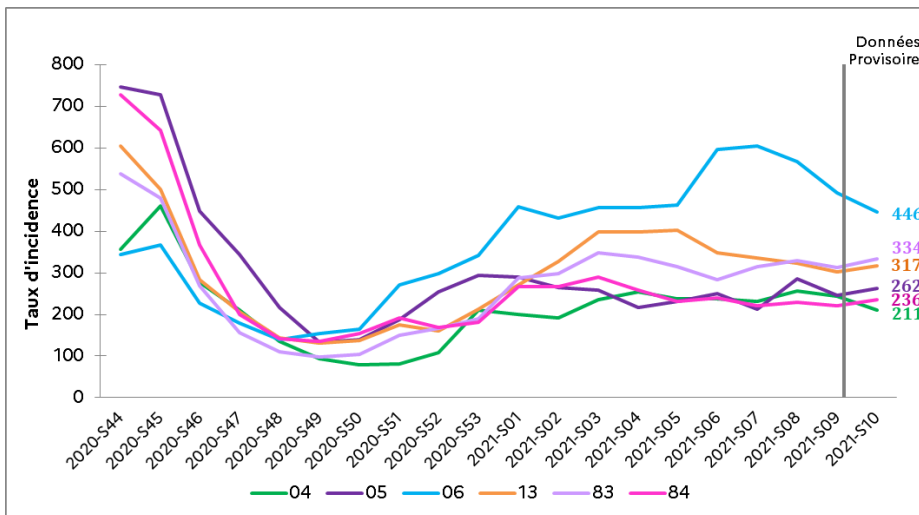


Au niveau régional, le taux d'incidence, calculé sur les tests RT-PCR et les test antigéniques, est de 334 pour 100 000 habitants en semaine 10. Il est stable par rapport à la semaine 09 (333). Cette tendance est différente selon les départements avec une forte baisse observée dans les Alpes-Maritimes, tandis que les taux d'incidence augmentent dans les autres départements (à l'exception des Alpes-de-Haute-Provence).

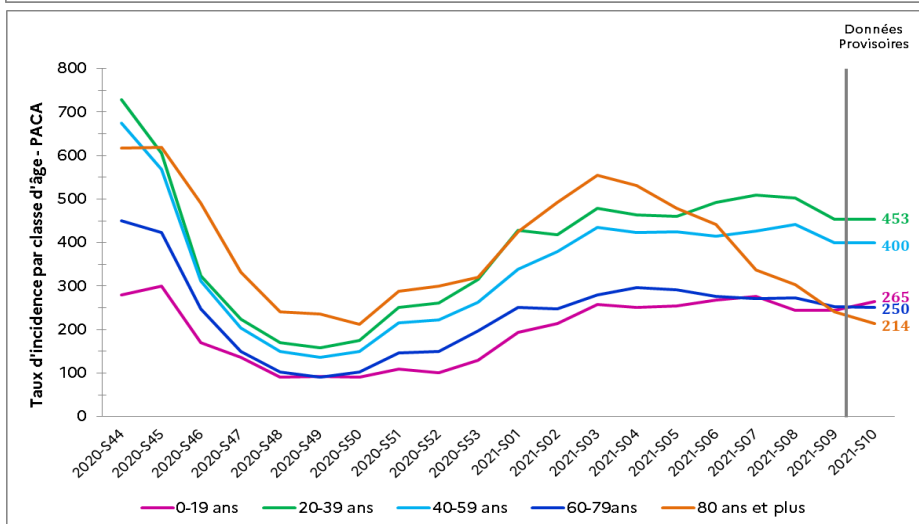
## ÉVOLUTION DU TAUX D'INCIDENCE



Taux d'incidence France / Paca



Taux d'incidence par département



Taux d'incidence par classe d'âge (Paca)

# Vaccination



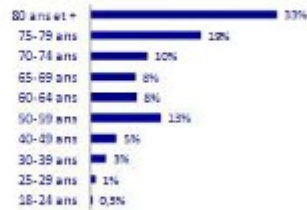
RÉGION  
PROVENCE-ALPES-CÔTE D'AZUR

# 443 800

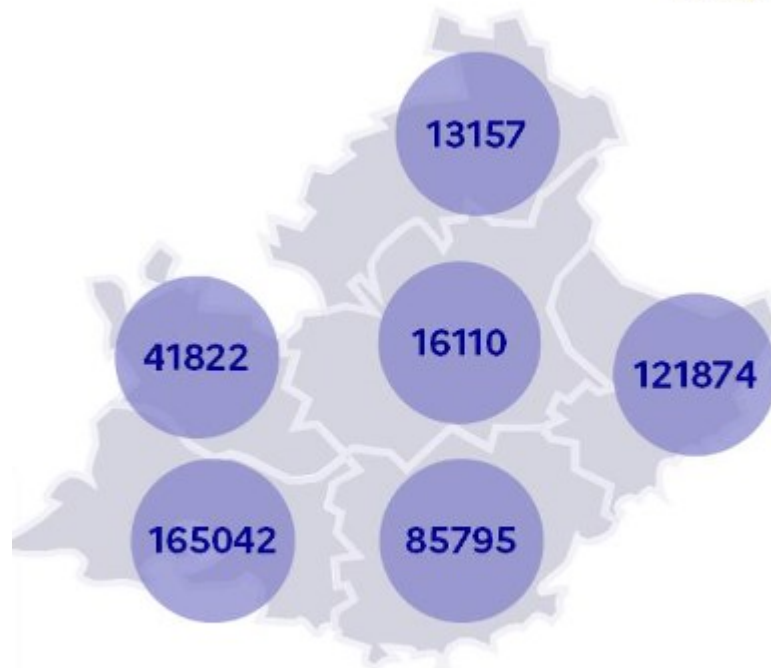
premières doses injectées

# 190 154

secondes doses injectées



Données du 15 mars 2021



• Nombre de premières doses injectées

443 800 personnes ont reçu au moins une 1<sup>ère</sup> dose de vaccin contre la Covid.  
Parmi elles, 190 154 ont reçu 2 doses.