

CORONAVIRUS - COVID-19

04 février 2021

Point de situation quotidien

Covid-19

en Provence-Alpes-Côte d'Azur

A RETENIR

En semaine 4 au niveau régional, les principaux indicateurs de circulation du virus sont stables par rapport à la semaine précédente.

Concernant le taux d'incidence, l'augmentation notée depuis quelques semaines est stoppée, le taux d'incidence régional étant stable. Les Alpes-Maritimes restent le département le plus touché de la région, suivies par les Bouches-du-Rhône, puis le Var. Le taux de positivité montre une légère baisse dans tous les départements hormis les Alpes-Maritimes où il est stable.

En région Paca, le taux de dépistage est nettement supérieur à celui enregistré au niveau national : 4 721 vs 3 199 pour 100 000 habitants. Le taux de positivité observé en semaine 4 en Paca est supérieur au niveau national : 7,8 % vs 6,7 %, tout comme le taux d'incidence avec 366 pour 100 000 habitants en Paca vs 213 au niveau national.

L'activité COVID est stable dans les services des urgences et en légère hausse dans les associations SOS Médecins.

Les hospitalisations en réanimation (et autres soins critiques) et en hospitalisation conventionnelle pour COVID (files actives) augmentent. Le nombre de cas hospitalisés et décédés est en augmentation à un niveau élevé.

L'impact de l'épidémie dans les Etablissements Sanitaires et Médico Sociaux est toujours élevé y compris sur la mortalité.

Au 1^{er} Février, 118 851 vaccinations ont été réalisées dont plus de 4000 concernent des personnes qui ont pu bénéficier de leur seconde injection.

A l'hôpital

au 04 février

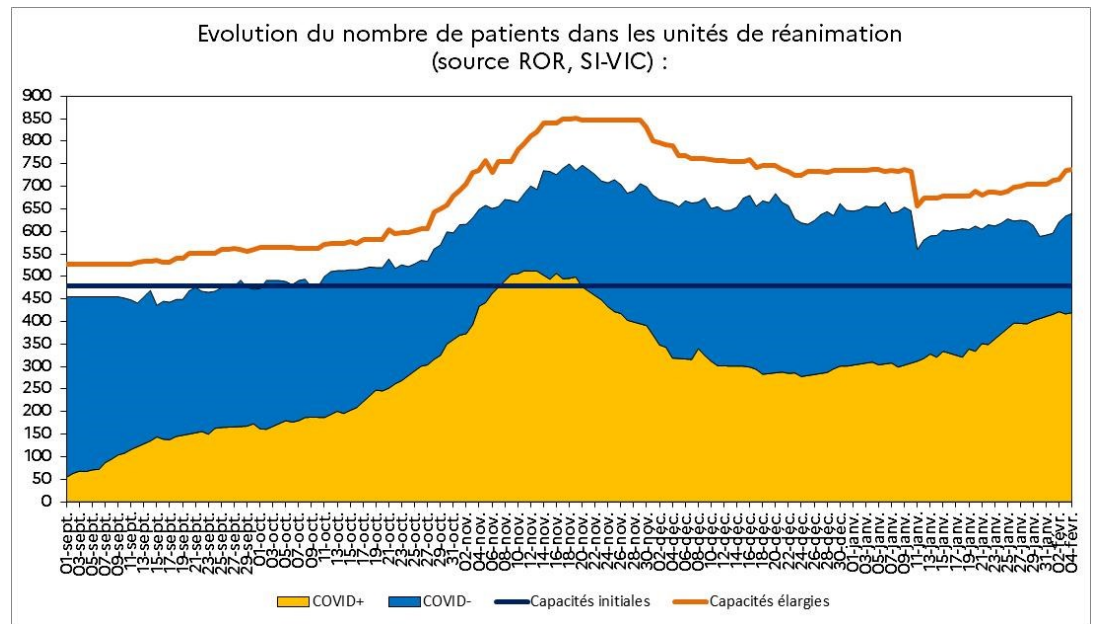
Entre parenthèses sont indiquées les évolutions par rapport au dernier bilan publié par l'ARS Paca.

	Hospitalisations conventionnelles	Réanimations	Patients en soins de suite et de réadaptation (SSR)	Ratio de patients Covid en réanimation/ capacité initiale* (%)	Taux d'occupation des lits de réanimation (%)	Décès à l'hôpital (depuis le début de la crise)
Région Paca	1 673 (-26)	420 (+3)	1 213 (+17)	87,5	86,8	4 779(+43)
Alpes-de-Haute-Provence	61 (+1)	3 (-1)	97 (-6)	50,0	93,8	160 (+1)
Hautes-Alpes	48	7 (+1)	77	87,5	75,0	178
Alpes-Maritimes	356 (-20)	85	243 (+8)	97,7	86,1	857 (+10)
Bouches-du-Rhône	746 (+3)	247 (+6)	478 (+2)	81,0	87,2	2 263 (+21)
Var	281 (-5)	63 (-1)	216 (+15)	108,6	86,3	737 (+9)
Vaucluse	181 (-7)	15 (-2)	102 (-2)	93,8	95,2	584 (+2)

Les capacités initiales correspondent au nombre de lits autorisés avant la crise Covid-19 en fonctionnement courant des établissements de santé.

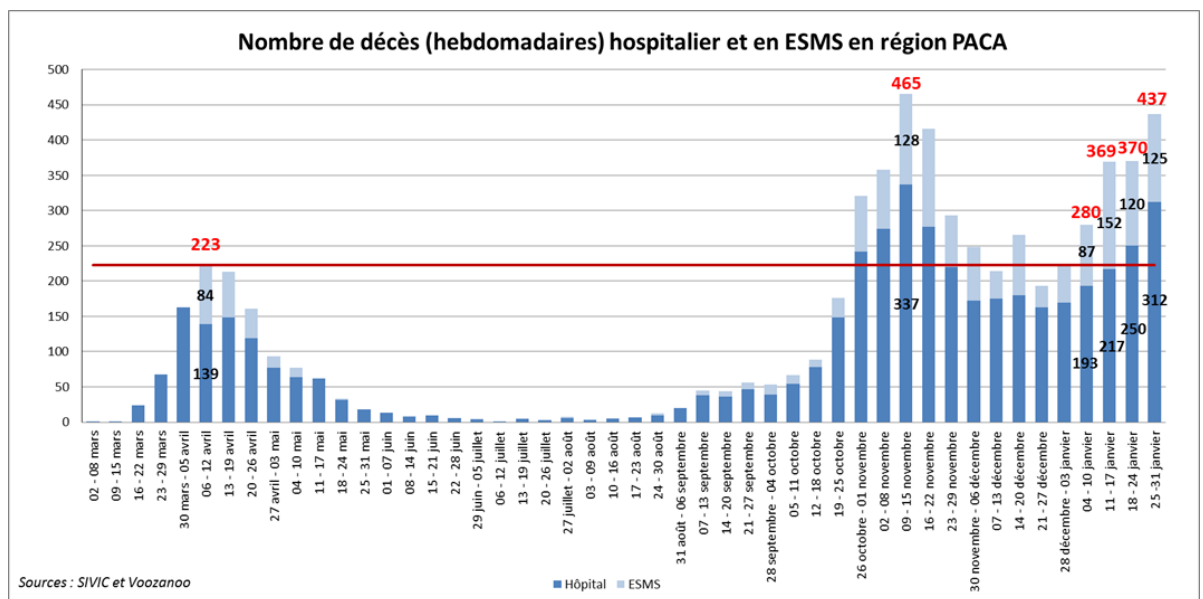
A l'hôpital

Evolution du nombre de patients dans les unités de réanimations en région Provence-Alpes-Côte d'Azur.



Les décès

Evolution du nombre de décès hospitaliers et en établissements médico-sociaux par semaine calendaire.



En Ehpad

Les données ci-dessous sont actualisées chaque mardi. Date de la dernière mise à jour : 02 février 2021

Depuis le début de la crise (7 mars 2020)	Résidents Covid-19 en Ehpad	Décès Covid-19 signalés en Ehpad
Région Paca	15 272	1 636
Alpes-de-Haute-Provence	678	103
Hautes-Alpes	571	61
Alpes-Maritimes	3 595	349
Bouches-du-Rhône	5 979	603
Var	2 990	342
Vaucluse	1 459	178

Suivi des clusters

Nombre de clusters	Actifs
Région Paca	633
Alpes-de-Haute-Provence	25
Hautes-Alpes	18
Alpes-Maritimes	195
Bouches-du-Rhône	233
Var	122
Vaucluse	40



Les clusters dits « actifs » sont en cours d'investigation par les équipes de l'ARS et de Santé Publique France.

Les indicateurs épidémiologiques

Du 25 au 31 janvier (semaine 4)

Les données ci-dessous sont actualisées les mardis et les vendredis. Date de la dernière mise à jour : 02 Février 2021

Source : Santé Publique France, cellule régionale Paca-Corse

LE NOMBRE DE TESTS

Du 25 au 31 janvier

RÉGION

238 699

04

6 073

05

4 228

06

54 571

13

109 313

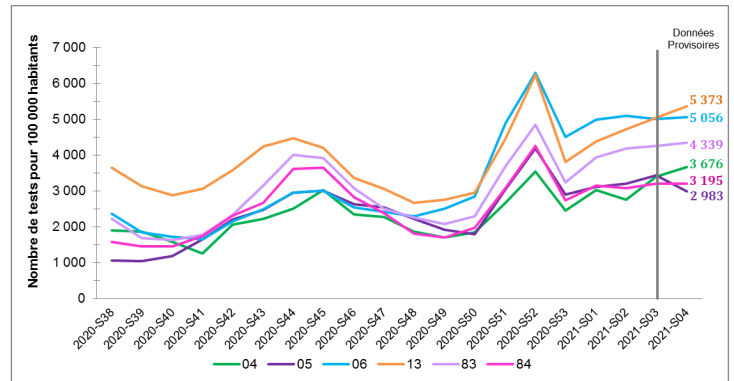
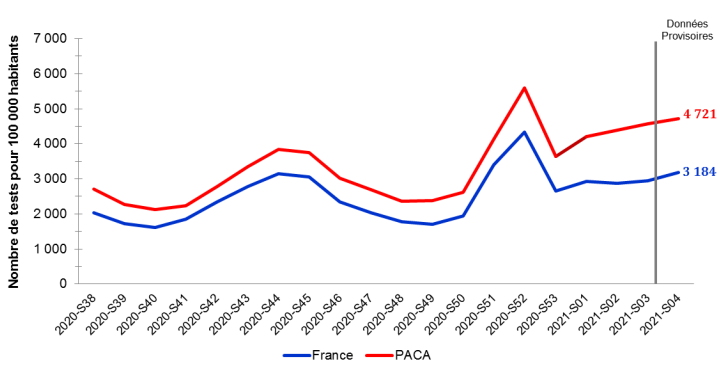
83

46 591

84

17 923

ÉVOLUTION DU TAUX DE DÉPISTAGE



TAUX DE POSITIVITÉ

Du 25 au 31 janvier

RÉGION

8,3

7,8 %

04

6,6 %

05

7,2 %

06

8,9 %

13

7,3 %

83

7,6 %

84

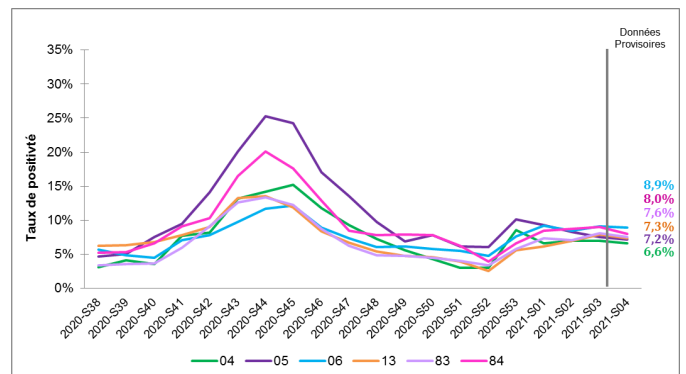
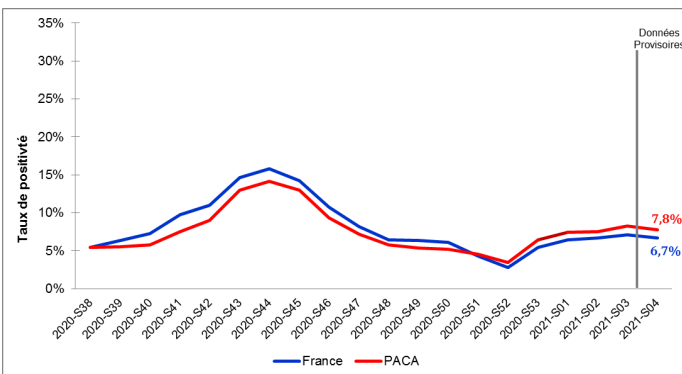
8,0 %

Période précédente



Au niveau régional, le taux de positivité est en légère baisse en S04 : 7,8 % vs 8,3 % en S03. Cette légère baisse est notée dans tous les départements, hormis le département des Alpes-Maritimes où le taux est stable. Les taux sont compris entre 6,6 % dans les Alpes-de-Haute-Provence et 8,9 % dans les Alpes-Maritimes.

ÉVOLUTION DU TAUX DE POSITIVITÉ



Taux de positivité
France / Paca

Taux de positivité
par département

TAUX D'INCIDENCE

Du 25 au 31 janvier

Période précédente

RÉGION

378

366

04

244

05

214

06

450

13

393

83

328

84

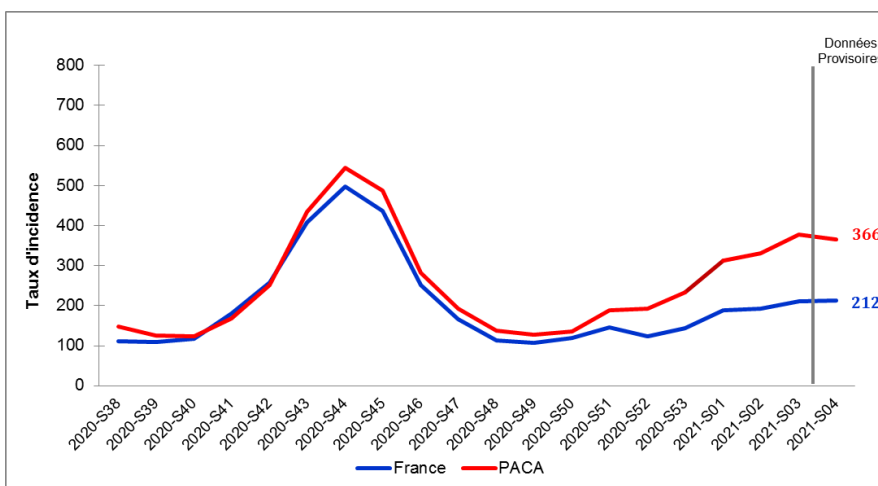
257



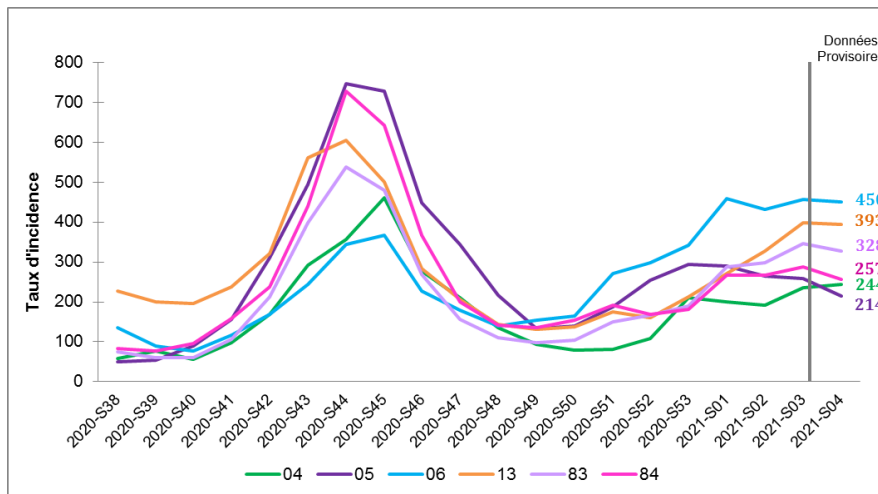
Au niveau régional, le taux d'incidence, est de 366 pour 100 000 habitants en S04, relativement stable par rapport à la semaine S03 (378).

Le taux est globalement stable dans tous les départements sauf dans les Hautes-Alpes et le Vaucluse où il baisse. Les taux sont compris entre 214 pour 100 000 habitants dans les Hautes-Alpes et 450 pour 100 000 habitants dans les Alpes-Maritimes.

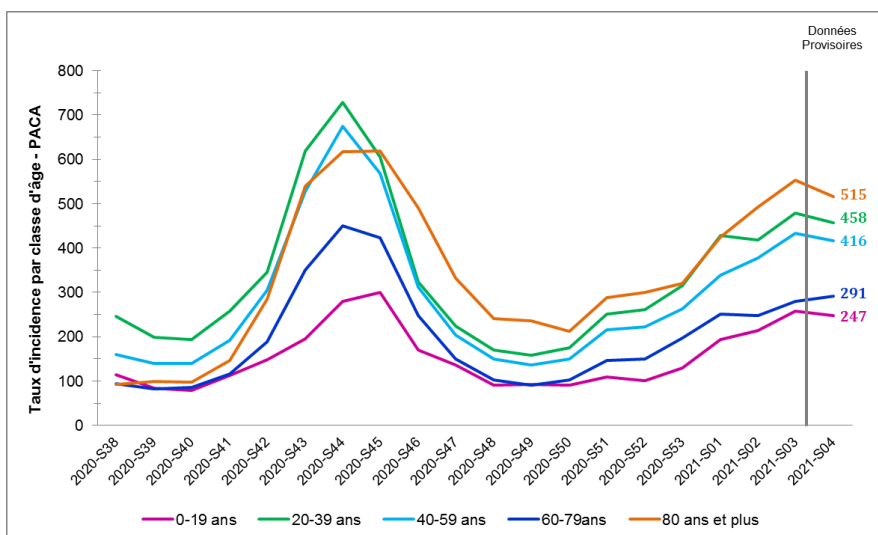
ÉVOLUTION DU TAUX D'INCIDENCE



Taux d'incidence France / Paca



Taux d'incidence par département



Taux d'incidence par classe d'âge (Paca)