

# CORONAVIRUS | COVID-19

## 27 mai 2021

### Point de situation quotidien

en Provence-Alpes-Côte d'Azur

#### A RETENIR

En semaine 20 (du 17 au 23 mai), la situation sanitaire s'améliore encore dans notre région : la circulation virale continue de diminuer, la majorité des indicateurs épidémiologiques étant à nouveau en baisse. Toutefois, malgré l'amélioration des indicateurs hospitaliers, la tension reste forte sur le système de soins. La région ne présente plus d'excès significatif de mortalité depuis deux semaines.

En semaine 20, au niveau régional, le taux de positivité continue de diminuer (2,2 % en semaine 20 vs 2,6 % en semaine 19) tout comme le taux d'incidence (80 vs 90 pour 100 000 habitants en semaine 19) malgré un taux de dépistage en légère augmentation. A noter : le taux d'incidence est quatre fois plus faible chez les personnes âgées de 80 ans et plus (32 pour 100 000 habitants) que chez les 20-40 ans (130 pour 100 000 habitants).

Les tests PCR de « criblage » représentent 38 % de l'ensemble des tests positifs. Parmi ces criblages, la proportion de variant V1 est stable alors que celle des variants V2 ou V3 (4,3 %) est en hausse par rapport à la semaine précédente.

L'ensemble des indicateurs hospitaliers est en diminution dans la région, avec une baisse du nombre total de personnes en hospitalisation conventionnelle et du nombre total de personnes en service de soins critiques. En semaine 20, la mortalité hospitalière de cas de Covid-19 est en baisse. La mortalité dans les établissements et services médico-sociaux est très faible.

**La couverture vaccinale poursuit sa progression dans la région.** Au 23 mai, 35 % de la population avait reçu au moins une première injection de vaccin et 19 % avait bénéficié d'un schéma vaccinal complet.

# A l'hôpital

## Bilan au 27 mai

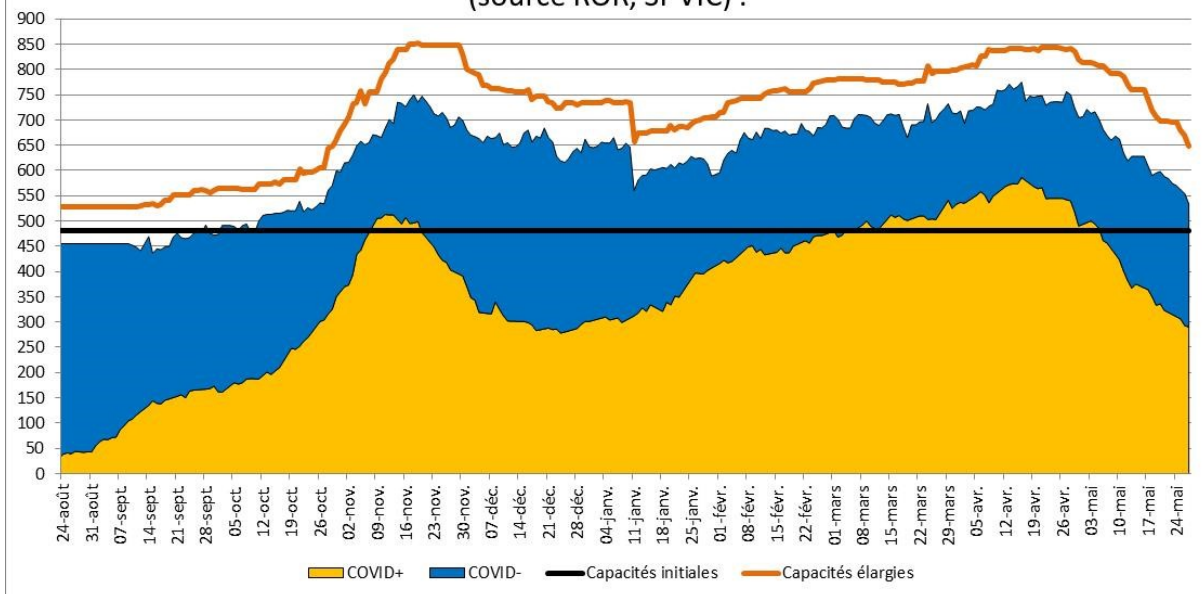
Entre parenthèses figurent les évolutions par rapport au dernier bilan publié par l'ARS Paca le 26 mai

	Hospitalisations conventionnelles	Réanimations (réanimation, unité soins continue et soins intensifs)	Patients en soins de suite et de réadaptation (SSR)	Ratio de patients Covid en réanimation/ capacité initiale* (%)	Taux d'occupation des lits de réanimation (%)	Décès à l'hôpital (depuis le début de la crise)
<b>Région Paca</b>	564 (-39)	290 (-3)	795 (-8)	60,4	82,3	7 907 (+12)
Alpes-de-Haute-Provence	40 (+4)	7 (-1)	62	116,7	93,8	246
Hautes-Alpes	6	7 (-1)	9	87,5	58,3	253
Alpes-Maritimes	100 (-6)	36 (+1)	123 (-4)	41,4	73,5	1 514 (+2)
Bouches-du-Rhône	277 (-27)	183 (-1)	379 (-2)	60,0	81,7	3 557 (+6)
Var	67 (-2)	44 (-1)	132 (-1)	75,9	92,9	1 457 (+2)
Vaucluse	74 (-8)	13	90 (-1)	81,3	100,0	880 (+2)

Les capacités initiales correspondent au nombre de lits autorisés avant la crise Covid-19 en fonctionnement courant des établissements de santé.

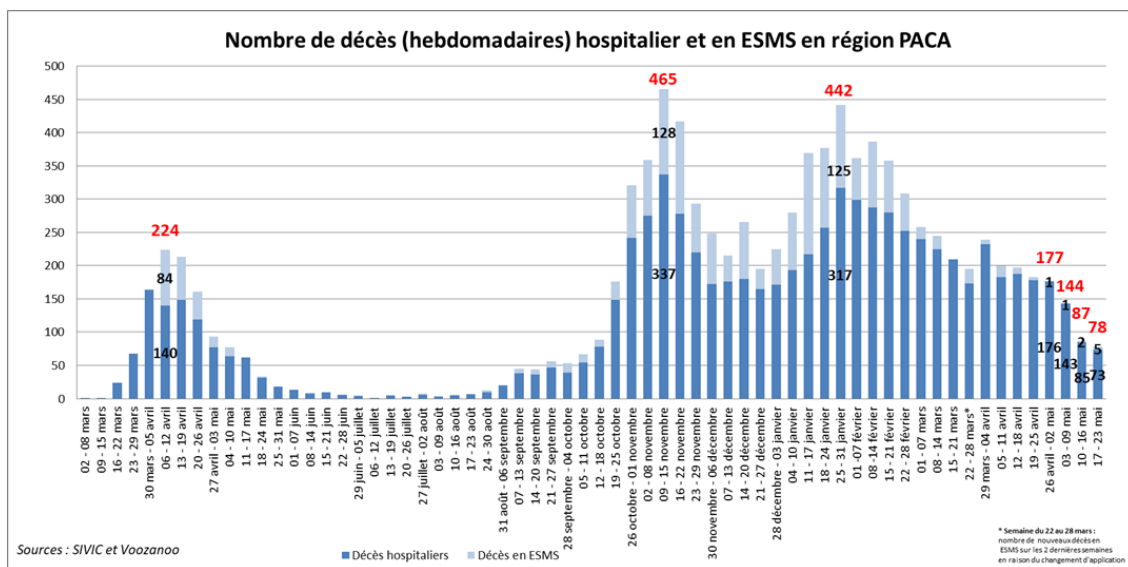
# A l'hôpital

Evolution du nombre de patients dans les unités de réanimation (source ROR, SI-VIC) :



# Les décès

Nombre de décès (hebdomadaires) hospitalier et en ESMS en région PACA



## En Ehpad

Les données ci-dessous sont actualisées chaque mardi. Date de la dernière mise à jour : 25 mai 2021.

Depuis le début de la crise (7 mars 2020)	Résidents Covid-19 en Ehpad	Décès Covid-19 signalés en Ehpad
Région Paca	17 835	2 006
Alpes-de-Haute-Provence	812	120
Hautes-Alpes	613	73
Alpes-Maritimes	4 207	448
Bouches-du-Rhône	7 104	731
Var	3 478	449
Vaucluse	1 621	185

## Suivi des clusters

Les données ci-dessous sont actualisées chaque mardi. Date de la dernière mise à jour : 25 mai 2021.

Nombre de clusters	Actifs
Région Paca	290
Alpes-de-Haute-Provence	12
Hautes-Alpes	3
Alpes-Maritimes	57
Bouches-du-Rhône	134
Var	72
Vaucluse	12



Les clusters dits « actifs » sont en cours d'investigation (hors ESMS) par les équipes de l'ARS et de Santé Publique France.

# Les indicateurs épidémiologiques

Du 17 au 23 mai (semaine 20)

Les données ci-dessous sont actualisées les mardis et les vendredis. Date de la dernière mise à jour : 25 mai 2021.

Source : Santé Publique France, cellule régionale Paca-Corse

Le système d'information Si-Dep permet de suivre en temps réel les indicateurs épidémiologiques sur l'ensemble du territoire. Ce système s'adapte en continu et intègre toutes les évolutions liées au dépistage (tests antigéniques, test salivaires, tests de criblage pour la suspicion des variants). Afin de garantir la protection des données personnelles, un algorithme anonymise les données tout en conservant un lien entre la personne testée et les résultats de ses tests. Dans un contexte d'augmentation du nombre de tests répétés sur un même patient (en lien notamment avec la recherche de variant), l'algorithme a été amélioré pour mieux dénombrer les personnes testées. Cette évolution entraîne une légère baisse des indicateurs mais ne modifie pas l'appréciation de la dynamique de l'épidémie. Cette mise à jour permet au système Si-Dep de produire des données plus précises et de renforcer son efficacité.

Pour plus de précisions : <https://www.santepubliquefrance.fr/>

## LE NOMBRE DE TESTS

RÉGION

187 798

Du 17 au 23 mai

04

5 701

05

4 390

06

48 842

13

84 705

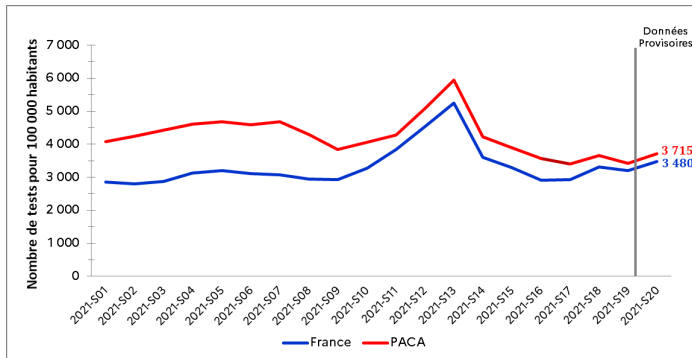
83

32 235

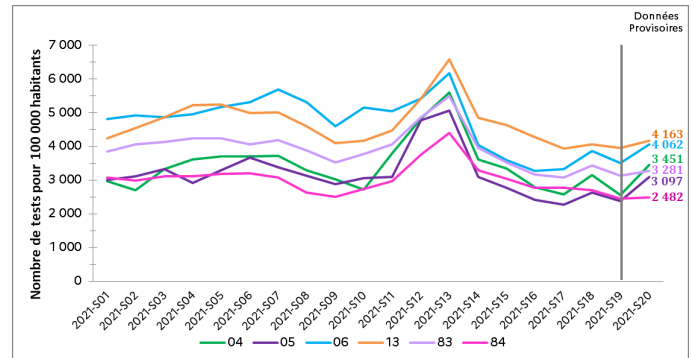
84

13 925

## ÉVOLUTION DU TAUX DE DÉPISTAGE



Taux de dépistage France / Paca



Taux de dépistage par département

## TAUX DE POSITIVITÉ

Du 17 au 23 mai

RÉGION

3,0 2,2 %

04

3,2 %

05

2,6 %

06

1,1 %

13

2,5 %

83

1,8 %

84

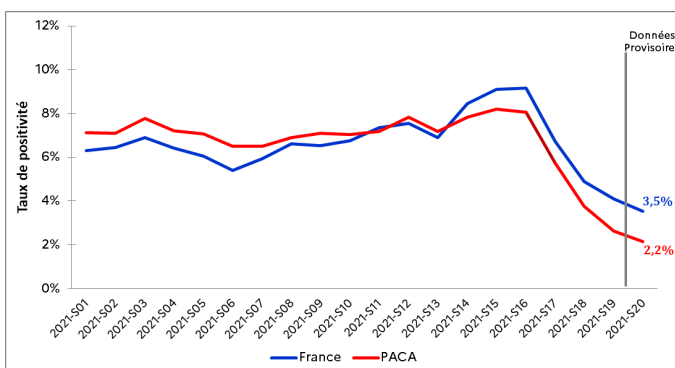
3,6 %

Période précédente

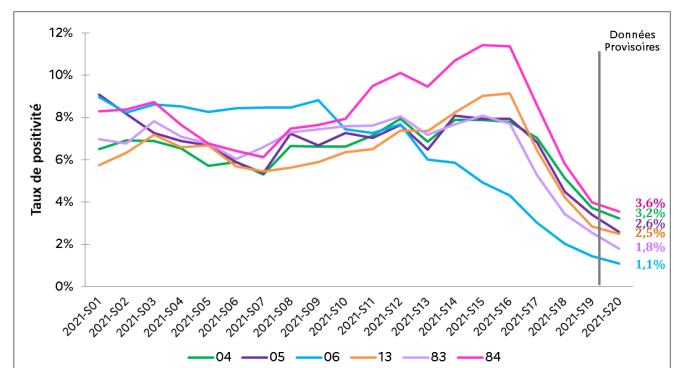


Le taux de positivité est en baisse dans tous les départements.

## ÉVOLUTION DU TAUX DE POSITIVITÉ



Taux de positivité France / Paca



Taux de positivité par département

# TAUX D'INCIDENCE

Du 17 au 23 mai

Période précédente

RÉGION

106

80

04

112

05

80

06

45

13

105

83

59

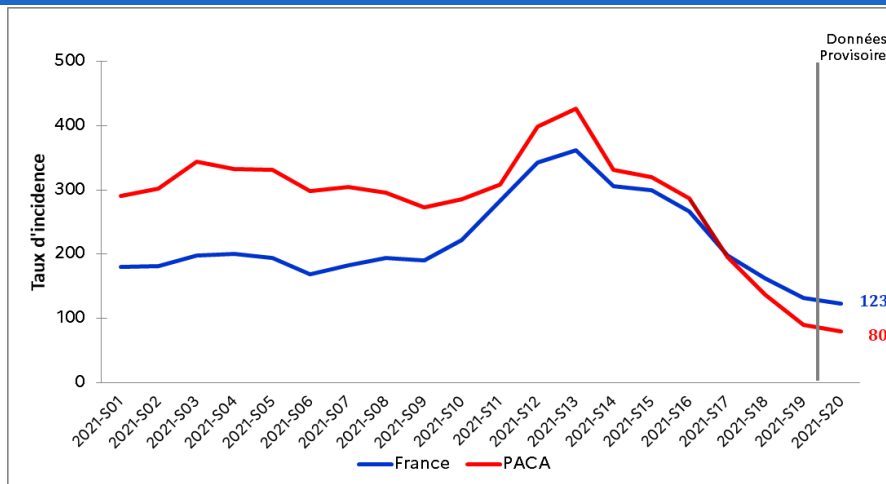
84

89

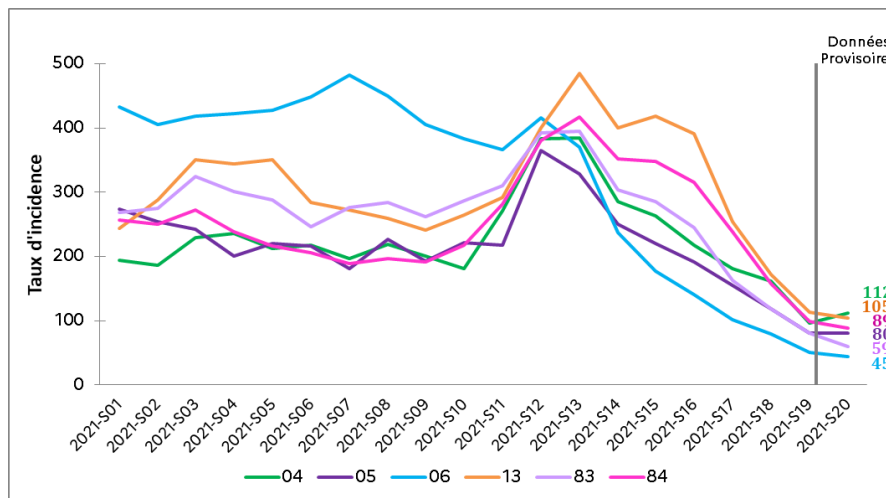


Le taux d'incidence est en baisse sauf dans les Hautes-Alpes où il est stable, et dans les Alpes-de-Haute-Provence où il augmente, en partie en lien avec la forte hausse du dépistage.

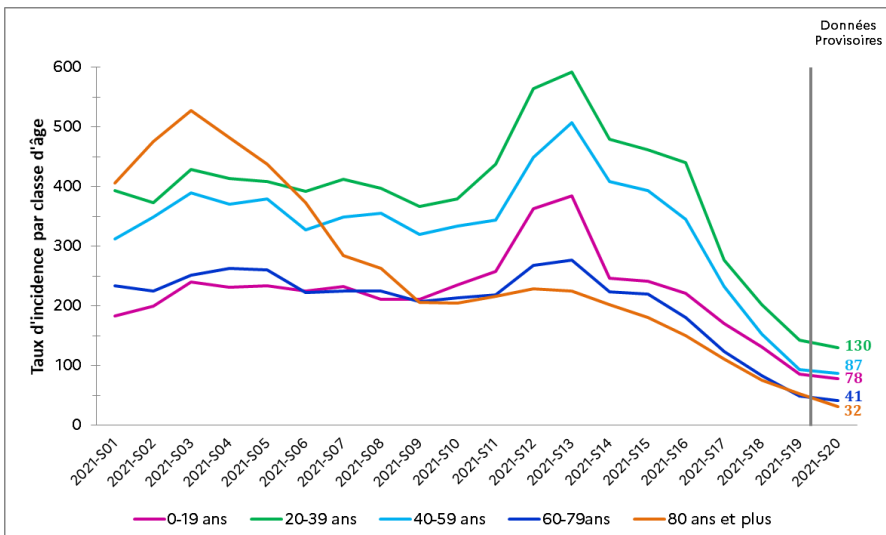
## ÉVOLUTION DU TAUX D'INCIDENCE



Taux d'incidence France / Paca



Taux d'incidence par département



Taux d'incidence par classe d'âge (Paca)

# Vaccination



RÉGION  
PROVENCE-ALPES-CÔTE D'AZUR

# 1 834 433

premières doses injectées

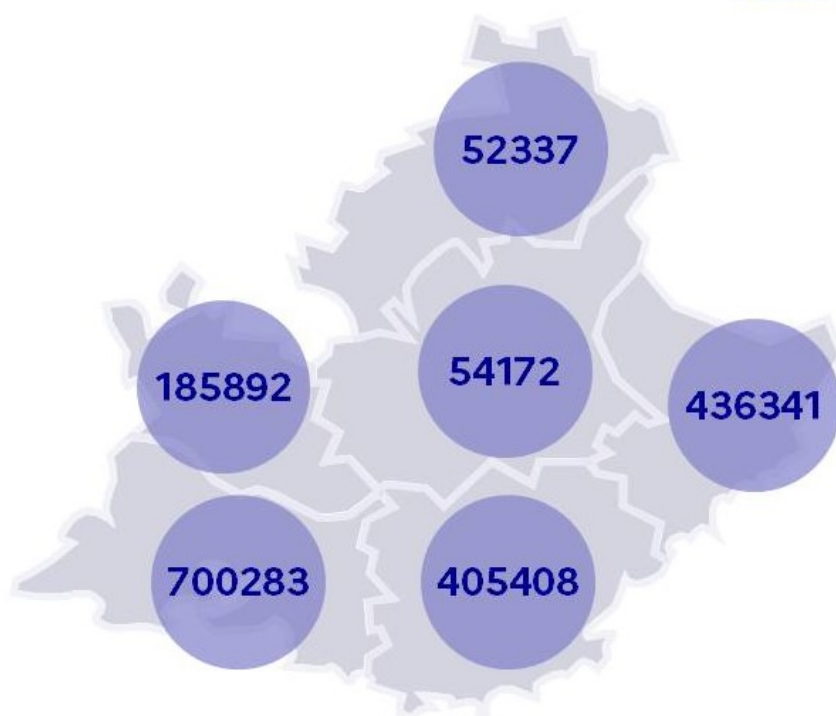
## 970 173

schéma vaccinal complet



54% 46%

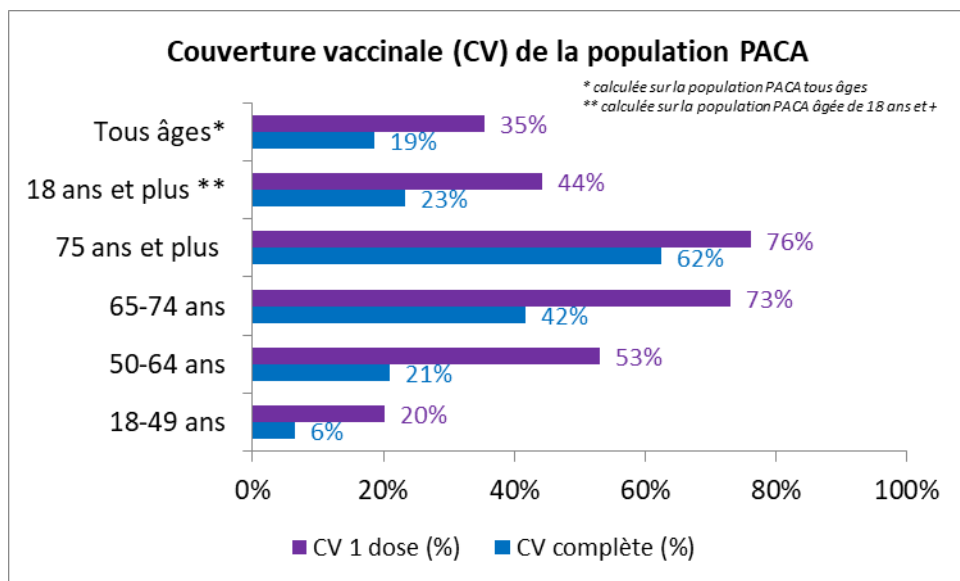
Données du 25 mai 2021



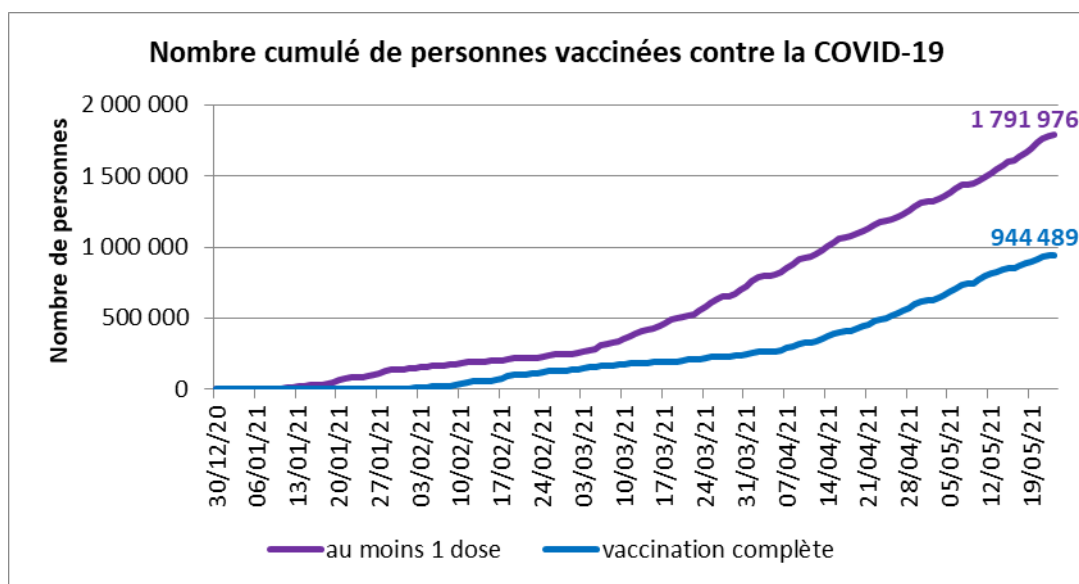
- Nombre de premières doses injectées

1 834 433 personnes ont reçu au moins une 1<sup>ère</sup> dose de vaccin contre la Covid en PACA.  
Parmi elles, 970 173 personnes sont complètement vaccinées.

## COUVERTURE VACCINALE PAR ÂGE



## NOMBRE CUMULÉ DE PERSONNES VACCINÉES



## EFFETS DE LA VACCINATION CHEZ LES 70 ANS ET PLUS

