

CORONAVIRUS | COVID-19

18 mai 2021

Point de situation quotidien

en Provence-Alpes-Côte d'Azur

A RETENIR

En semaine 19, la circulation virale continue de diminuer au niveau régional et départemental par rapport aux semaines précédentes. Tous les indicateurs épidémiologiques évoluent nettement à la baisse. Les taux de positivité et d'incidence sont inférieurs aux taux nationaux.

Les taux de positivité sont compris entre 1,6 % dans les Alpes-Maritimes et 4,4 % dans le Vaucluse (3% pour la région Paca).

Même si les indicateurs hospitaliers montrent une amélioration, la tension reste forte sur le système de soins. L'impact de l'épidémie sur les décès est toujours important en milieu hospitalier mais diminue.

Le nombre de patients en hospitalisation conventionnelle pour Covid-19 passe en une semaine de 1004 à 767 et de 401 à 350 en soins critiques.

Les variants « brésiliens » et « africains » restent dans une proportion très minoritaire (2.5%).

La couverture vaccinale poursuit sa progression dans la région. Au 16 mai, 32 % de la population (31 % en France) avait reçu au moins une première injection de vaccin et 17 % (14 % en France) avait bénéficié d'un schéma vaccinal complet.

Cette proportion atteignait 75 % pour la première injection et 60 % pour le schéma vaccinal complet parmi les plus de 75 ans, 70 % pour la première injection et 37 % pour le schéma vaccinal complet parmi les 65-74 ans et enfin, 47 % pour la première injection et 17 % pour le schéma vaccinal complet chez les 50-64 ans.

A l'hôpital

Bilan au 18 mai

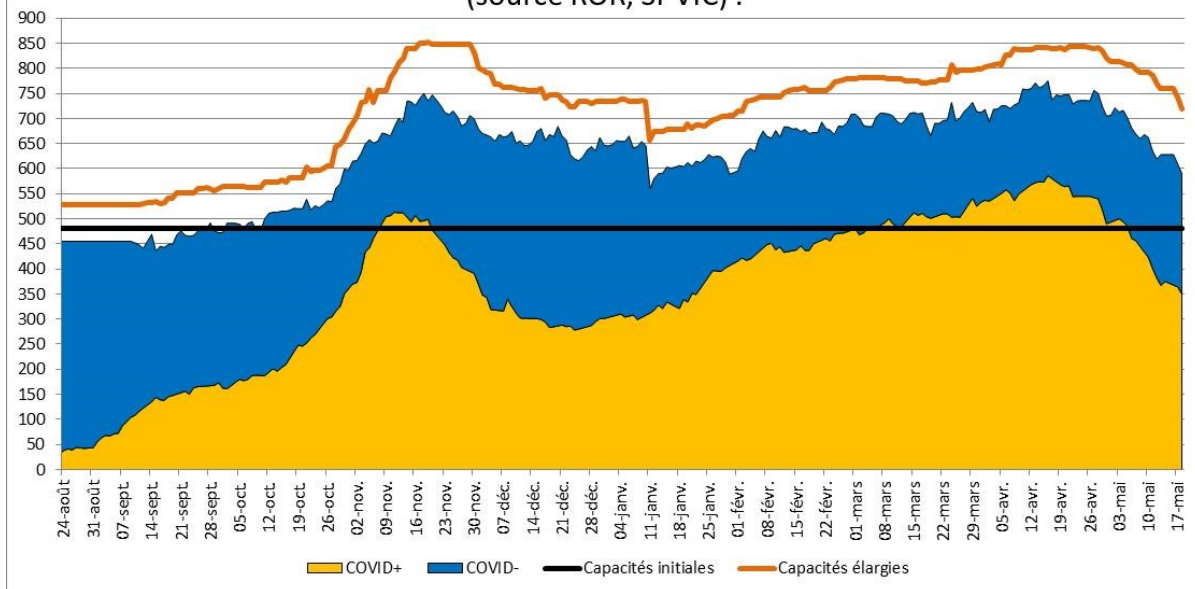
Entre parenthèses figurent les évolutions par rapport au dernier bilan publié par l'ARS Paca le 17 mai

	Hospitalisations conventionnelles	Réanimations (réanimation, unité soins continue et soins intensifs)	Patients en soins de suite et de réadaptation (SSR)	Ratio de patients Covid en réanimation/ capacité initiale* (%)	Taux d'occupation des lits de réanimation (%)	Décès à l'hôpital (depuis le début de la crise)
Région Paca	767 (-11)	350 (- 14)	865 (-2)	72,9	81,9	7 820 (+12)
Alpes-de-Haute-Provence	38 (+4)	7 (-3)	62 (-2)	116,7	75,0	244 (+1)
Hautes-Alpes	13 (+3)	9 (-2)	9 (-1)	112,5	58,3	253
Alpes-Maritimes	117 (-3)	44 (-3)	164 (+2)	50,6	68,2	1 502 (+1)
Bouches-du-Rhône	380 (-28)	216 (-1)	391 (-1)	70,8	83,1	3 514 (+4)
Var	105 (+7)	54 (-2)	140	93,1	95,5	1 439 (+3)
Vaucluse	114 (+6)	20 (-3)	99	125,0	88,5	868 (+3)

Les capacités initiales correspondent au nombre de lits autorisés avant la crise Covid-19 en fonctionnement courant des établissements de santé.

A l'hôpital

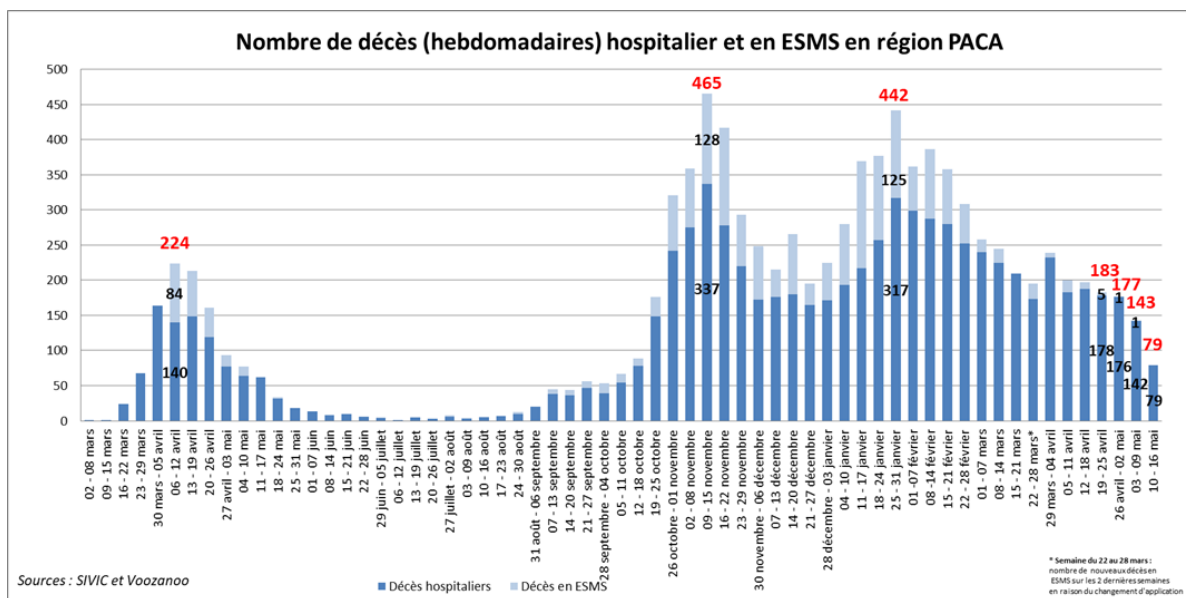
Evolution du nombre de patients dans les unités de réanimation (source ROR, SI-VIC) :



Evolution du nombre de patients dans les unités de réanimation en région Provence-Alpes-Côte d'Azur.

Les décès

Nombre de décès (hebdomadaires) hospitalier et en ESMS en région PACA



Evolution du nombre de décès hospitaliers et en établissements médico-sociaux par semaine calendaire.

En Ehpad

Les données ci-dessous sont actualisées chaque mardi. Date de la dernière mise à jour : 18 mai 2021.

Depuis le début de la crise (7 mars 2020)	Résidents Covid-19 en Ehpad	Décès Covid-19 signalés en Ehpad
Région Paca	17 815	2 001
Alpes-de-Haute-Provence	810	120
Hautes-Alpes	613	73
Alpes-Maritimes	4 206	448
Bouches-du-Rhône	7 088	726
Var	3 477	449
Vaucluse	1 621	185

Suivi des clusters

Les données ci-dessous sont actualisées chaque mardi. Date de la dernière mise à jour : 18 mai 2021.

Nombre de clusters	Actifs
Région Paca	378
Alpes-de-Haute-Provence	12
Hautes-Alpes	5
Alpes-Maritimes	55
Bouches-du-Rhône	146
Var	75
Vaucluse	85



Les clusters dits « actifs » sont en cours d'investigation (hors ESMS) par les équipes de l'ARS et de Santé Publique France.

Les indicateurs épidémiologiques

Du 10 au 16 mai (semaine 19)

Les données ci-dessous sont actualisées les mardis et les vendredis. Date de la dernière mise à jour : 18 mai 2021.

Source : Santé Publique France, cellule régionale Paca-Corse

LE NOMBRE DE TESTS

Du 10 au 16 mai

RÉGION

171 967

04

4 154

05

3 359

06

37 660

13

79 500

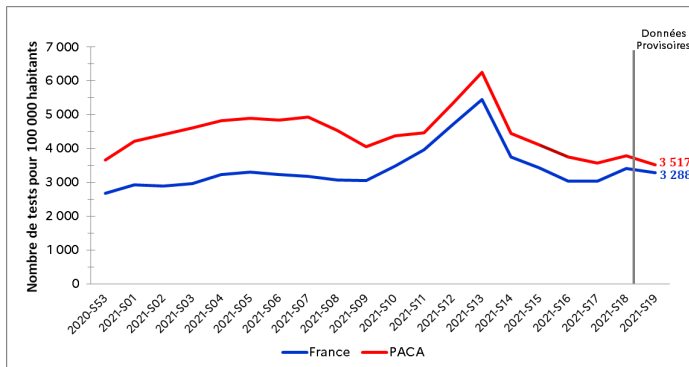
83

33 641

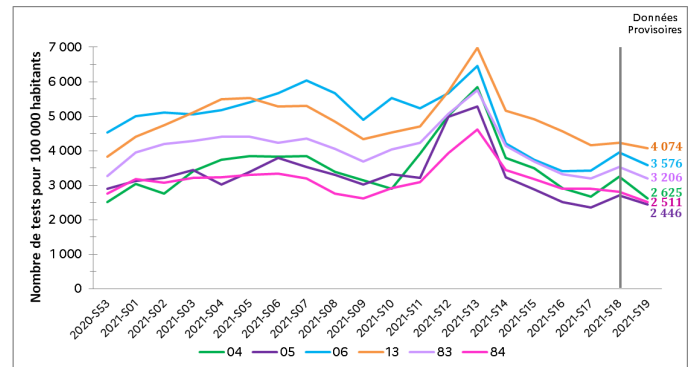
84

13 653

ÉVOLUTION DU TAUX DE DÉPISTAGE



Taux de dépistage France / Paca



Taux de dépistage par département

TAUX DE POSITIVITÉ

Du 10 au 16 mai

RÉGION

3,7 3,0 %

04

4,3 %

05

4,1 %

06

1,6 %

13

3,3 %

83

3,0 %

84

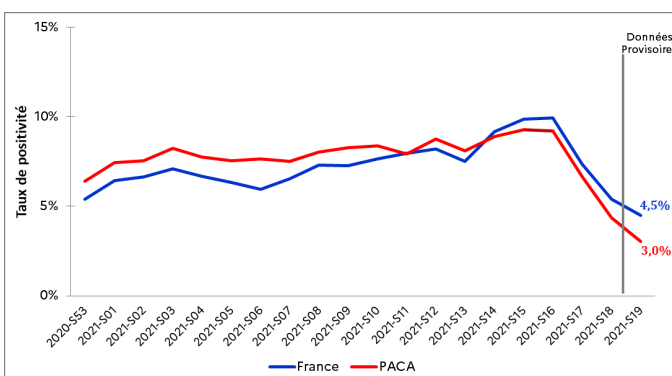
4,4 %

Période précédente

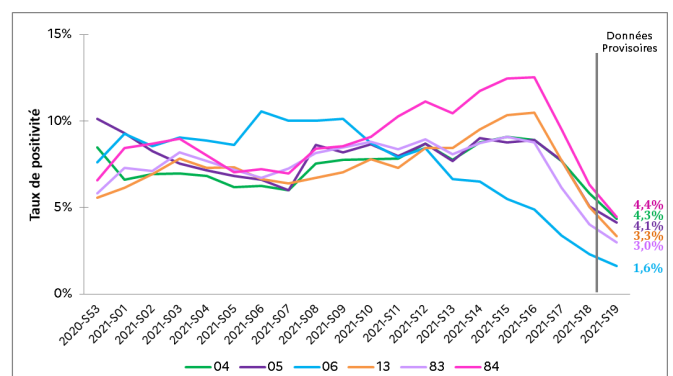


Le taux de positivité est en baisse en semaine 19. Le taux de positivité est compris entre 1,6 % dans les Alpes-Maritimes et 4,4 % dans le Vaucluse.

ÉVOLUTION DU TAUX DE POSITIVITÉ



Taux de positivité France / Paca



Taux de positivité par département

TAUX D'INCIDENCE

Du 10 au 16 mai

Période précédente

RÉGION

136

106

04

114

05

101

06

58

13

136

83

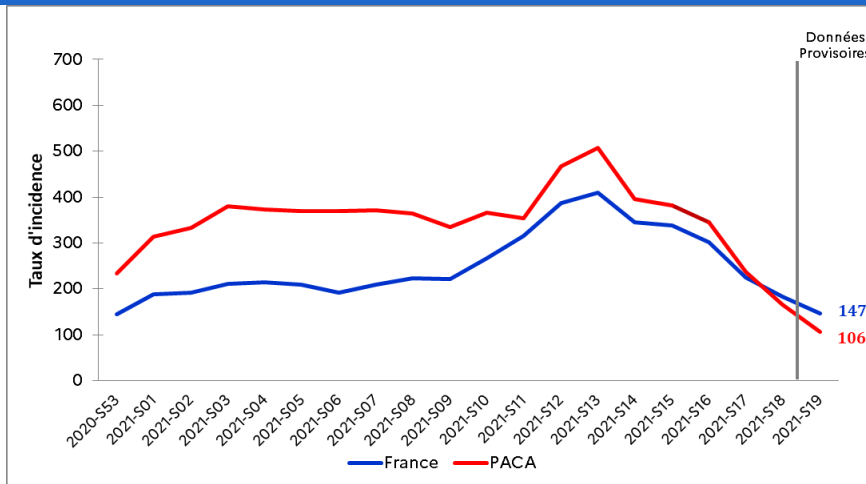
96

84

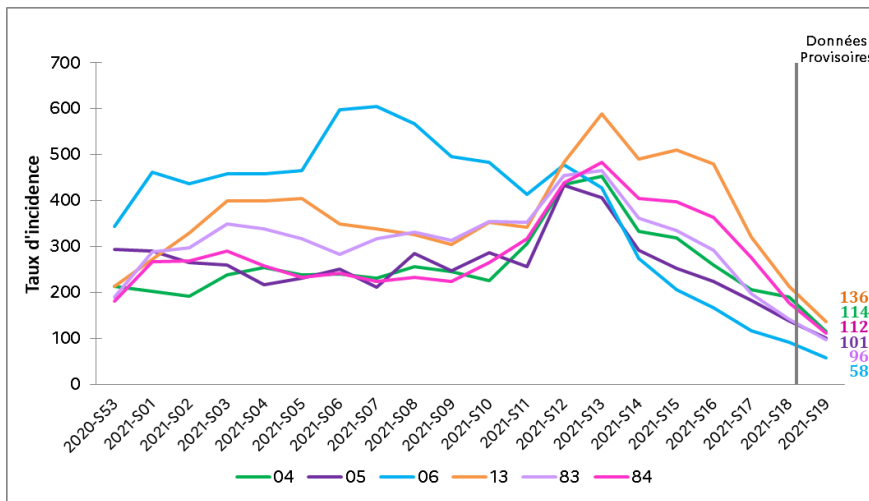
112

En semaine 19, le taux d'incidence diminue pour toutes les classes d'âge.

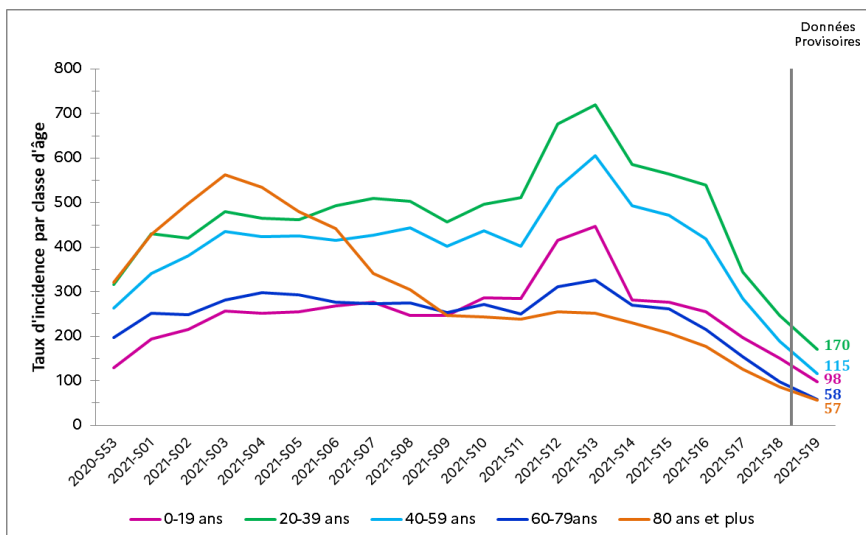
ÉVOLUTION DU TAUX D'INCIDENCE



Taux d'incidence France / Paca



Taux d'incidence par département



Taux d'incidence par classe d'âge (Paca)

Vaccination



RÉGION
PROVENCE-ALPES-CÔTE D'AZUR

1 611 646

premières doses injectées

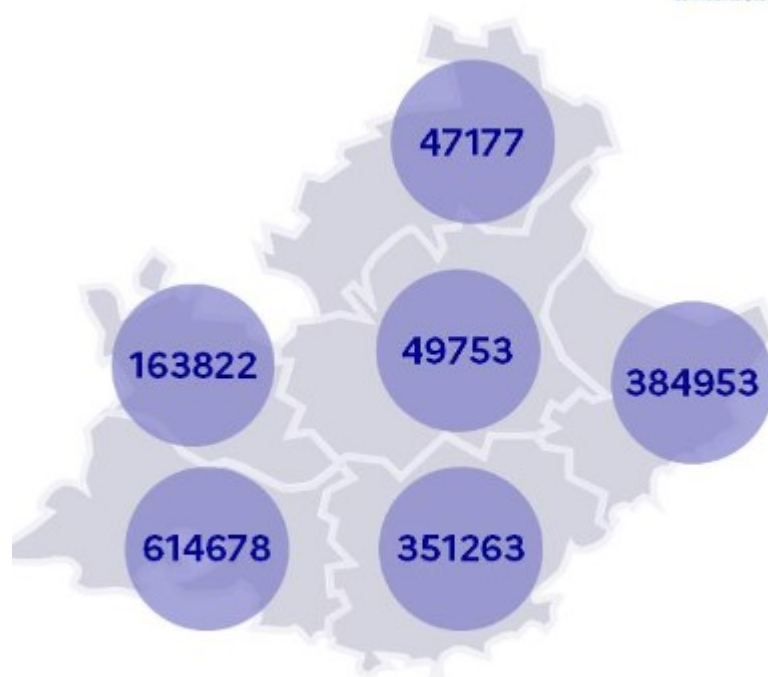
850 694

secondes doses injectées



55% 45%

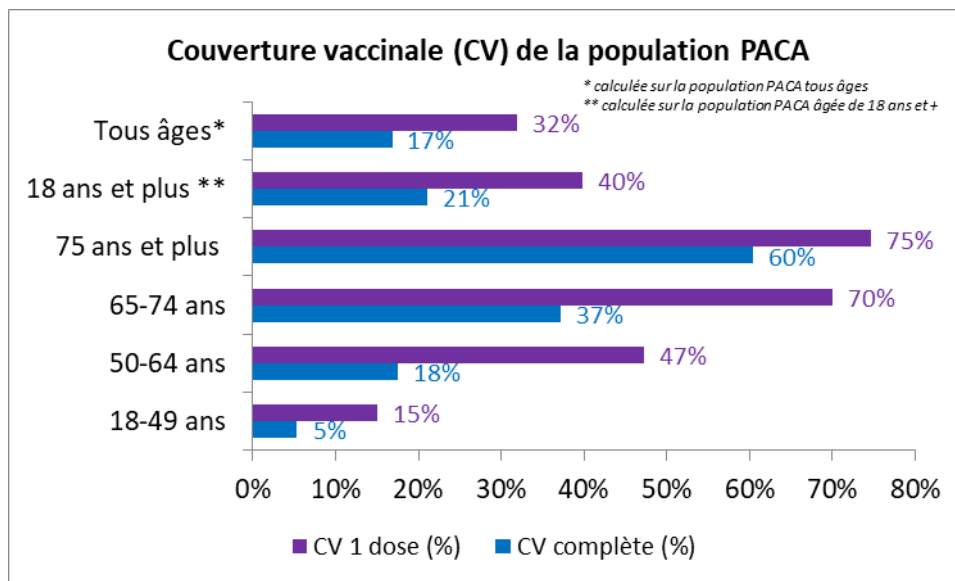
Données du 16 mai 2021



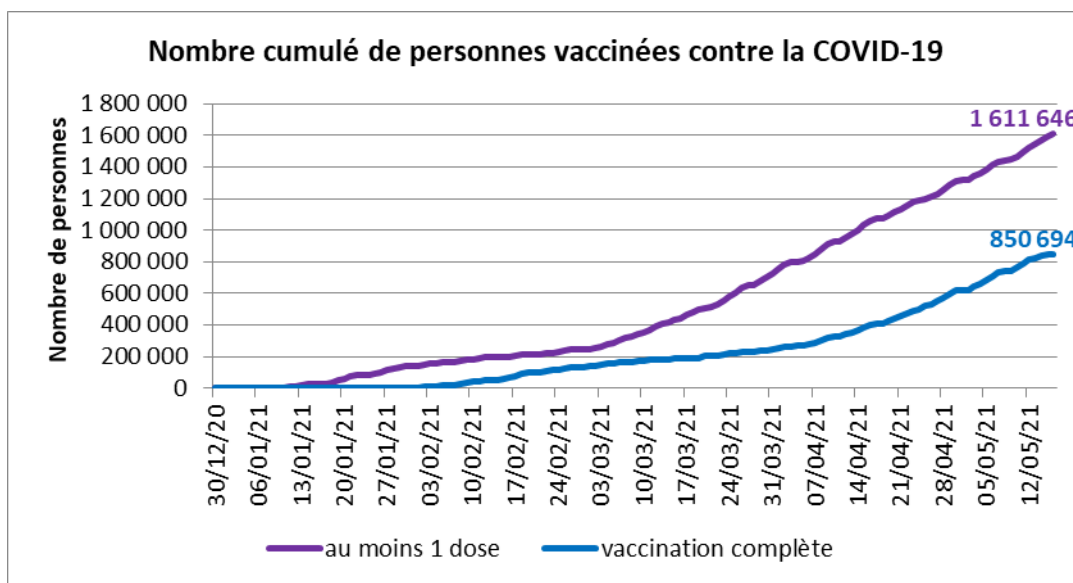
• Nombre de premières doses injectées

1 611 646 personnes ont reçu au moins une 1^{ère} dose de vaccin contre la Covid en PACA.
Parmi elles, 850 694 personnes sont complètement vaccinées.

COUVERTURE VACCINALE PAR ÂGE



NOMBRE CUMULÉ DE PERSONNES VACCINÉES



EFFETS DE LA VACCINATION CHEZ LES 70 ANS ET PLUS

