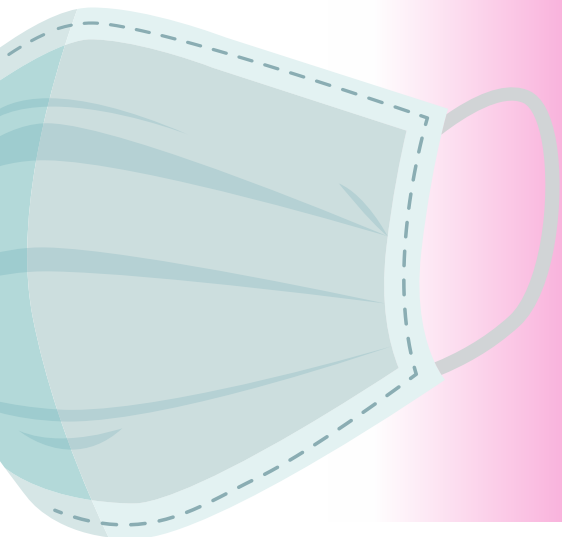


# Utiliser un « MASQUE BARRIÈRE » EN TISSU



Ce masque est destiné à prévenir les projections quand on éternue, postillonne, tousse. Il permet de réduire la diffusion des particules potentiellement infectieuses, protège les autres personnes et l'environnement. Il vous protège aussi en limitant le port de vos mains, possiblement contaminées par le virus à votre visage.

Ce masque antiprojections est destiné au grand public et notamment à toute personne saine ou asymptomatique à l'occasion des activités professionnelles hors soins, sans contact avec des malades.

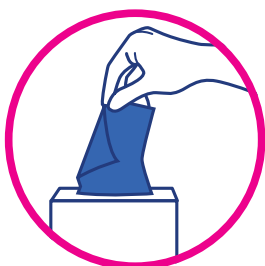
Le masque barrière n'exonère à aucun moment l'utilisateur de l'application des gestes barrières complétée par la mesure de distanciation sociale.



SE LAVÉR TRÈS  
RÉGULIÈREMENT LES  
MAINS



TOUSSER OU ÉTERNUER  
DANS SON COUDE OU  
DANS UN MOUCHOIR



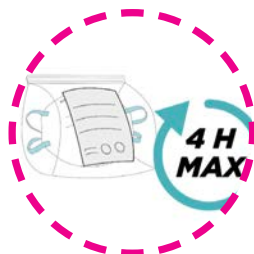
UTILISER UN MOUCHOIR  
À USAGE UNIQUE ET LE  
JETER



SALUER SANS  
SE SERRER LA  
MAIN, ÉVITER LES  
EMBRASSADES

Rappel  
des gestes  
barrières

Info +  
À SAVOIR



## Port du masque

LA DURÉE DU PORT DU  
MASQUE EST INFÉRIEURE À  
4H SUR UNE SEULE JOURNÉE  
(UNE DEMI JOURNÉE)



Les masques usagés  
doivent être jetés dans une  
poubelle (de préférence  
avec couvercle ou à commande  
non-manuelle) avec un sac, un  
double emballage est recommandé



## Changez de masque :

- S'il est mouillé,
- S'il a reçu des projections,
- Si quelqu'un l'a touché (vous compris),
- Si vous l'avez baissé au niveau du cou, ou monté au niveau du front.

# Mettre son

## MASQUE

1



SE LAVER LES MAINS OU  
APPLIQUER UNE SOLUTION  
HYDROALCOOLIQUE



S'ASSURER QUE LE MASQUE  
A BIEN ÉTÉ LAVÉ



PLACER LE HAUT DU  
MASQUE SUR LE NEZ EN LE  
TENANT DE L'EXTÉRIEUR



TENIR LE MASQUE PAR LES  
ÉLASTIQUES ET LES PASSER  
DE PART ET D'AUTRE DES  
OREILLES



VÉRIFIER QUE LE MASQUE  
COUVRE BIEN LE MENTON



PINCER LA BARRETTE  
NASALE (SI EXISTANTE)  
AVEC LES DEUX MAINS  
POUR L'AJUSTER AU NIVEAU  
DU NEZ



POUR VÉRIFIER L'ÉTANCHÉITÉ,  
COUVRIR LE MASQUE  
D'UN FILM PLASTIQUE EN  
INSPIRANT, LE MASQUE DOIT  
SE PLAQUER SUR LE VISAGE



UNE FOIS POSÉ, NE PLUS  
TOUCHER LE MASQUE AVEC  
LES MAINS / SE RELAXER LES  
MAINS À CHAQUE FOIS QUE  
L'ON TOUCHE LE MASQUE

# Retirer son

## MASQUE

2



SE LAVER LES MAINS /  
SAISIR LE MASQUE PAR  
LES ÉLASTIQUES



PLACER LE MASQUE À  
LAVER DANS UN SAC  
PLASTIQUE PROPRE



SE LAVER LES MAINS  
OU APPLIQUER  
UNE SOLUTION  
HYDROALCOOLIQUE



NETTOYER LE  
CONTENANT AVEC UN  
PRODUIT NETTOYANT

# Laver / sécher son

## MASQUE

3



> LAVER PENDANT 30 MINUTES À 60° AVEC LES PRODUITS HABITUELS (PEUT SE FAIRE AVEC DES VIEUX DRAPS) - LES MASQUES DOIVENT ÊTRE COMPLÈTEMENT SECS MOINS DE 2H APRÈS LA SORTIE DU LAVE-LINGE

> SÉCHER AVEC UN SÉCHOIR OU UN SÈCHE-LINGE (NETTOYER LES FILTRES DU SÈCHE-LINGE AVANT ET APRÈS)

SOURCE : AFNOR SPEC S76-001 DU 27 MARS 2020

VILLE DE LA FARLÈDE - [WWW.LAFARLEDE.FR](http://WWW.LAFARLEDE.FR) -  -  - 



LA FARLÈDE