



LA FARLÈDE

Hôtel de Ville

Mairie de La Farlède
RDJ 10, Avenue de la République
34130 La Farlède
Tél. 04 94 27 85 87
www.la-farledes.com

D^r Raymond Abrines

Maire de La Farlède

Service
aménagement,
grands travaux,
urbanisme, cadastre,
foncier
04 94 27 85 87

CERTIFICAT D’AFFICHAGE

Je soussigné Monsieur Raymond ABRINES, maire de La Farlède, certifie que l’ouverture de l’enquête publique relative à la modification n° 6 du PLU fait l’objet d’un affichage sur le panneau lumineux de la commune, à compter du 28.12.2018 et jusqu’au 15.02.2019.

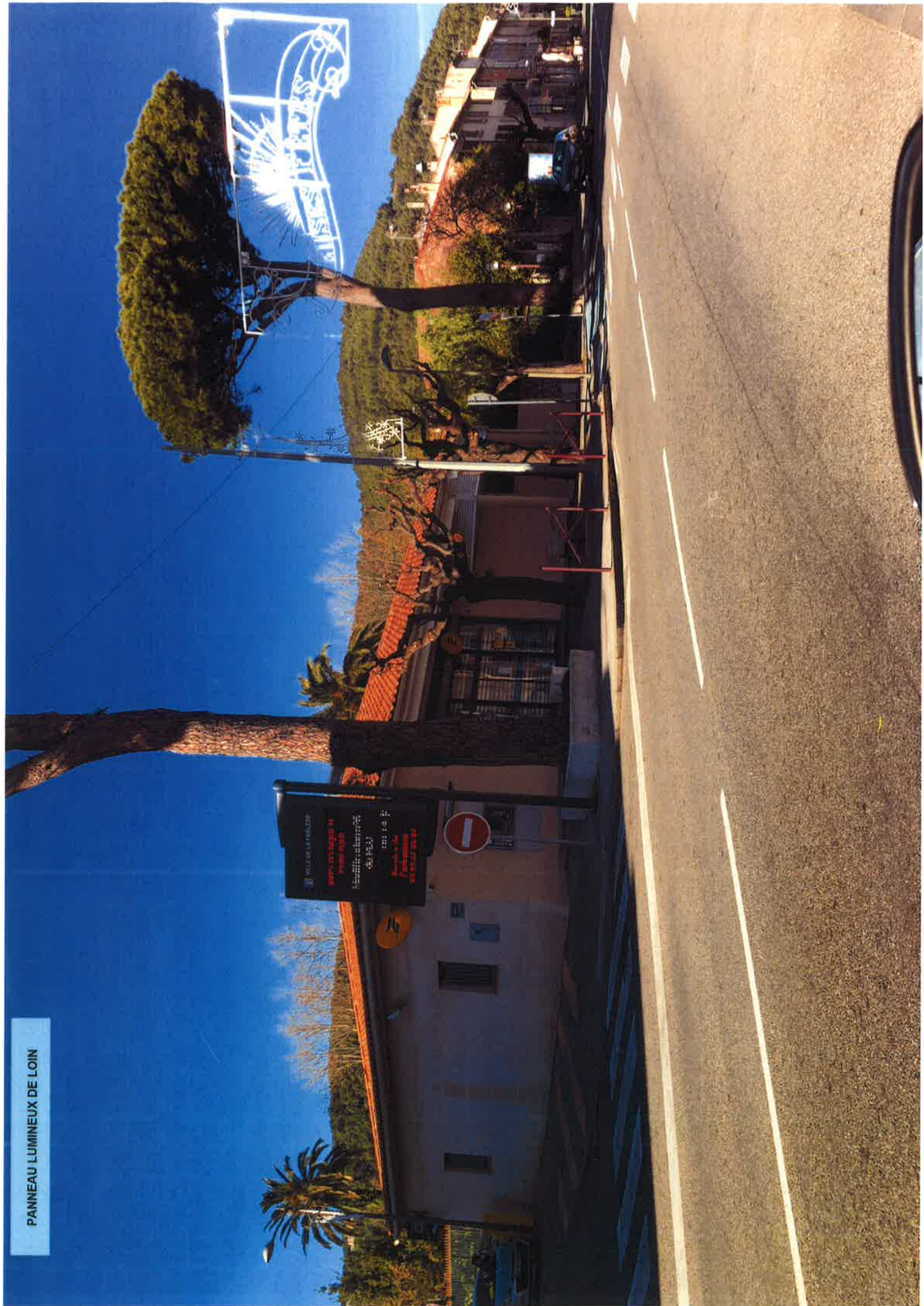
3 photographies sont jointes au présent certificat.

Fait à La Farlède, le 31 décembre 2018

Le Maire,
Docteur Raymond ABRINES



PANNEAU LUMINEUX DE LOIN



VILLE DE LA FARLÈDE
**AVIS D'ENQUÊTE
PUBLIQUE**
Modification n°6
du PLU
14 janvier au 15 fé
Service de
l'urbanisme
04 94 27 85 87



VILLE DE LA FARLÈDE

**AVIS D'ENQUÊTE
PUBLIQUE**

Modification n°6
du PLU

juin 2019

Service de
l'urbanisme
04 94 27 85 87

